

ちばぎん総合研究所

2024年 新入社員研修のご案内

参加者全員に、参考書「ビジネスマナー完全版（高橋書店）」をプレゼント！

新入社員研修 2日コース

実習を多く取り入れ、社会人としての心構え、ビジネスマナー、仕事の基本を徹底的に習得します。

開催日：千葉会場 4/2(火)・3(水) 定員80名

東京会場 4/2(火)・3(水) 定員30名

稲毛会場 4/4(木)・5(金) 定員30名

時間：9:30～16:30(9:00受付開始)

受講料：会員／33,000円(税込)

一般／38,500円(税込)

プログラム

<第1日目>

- 働くことの意味
働くこととは、目的意識と成果
- 社会人の心構え——学校から社会へ
学生と社会人の違い/会社は組織で動いている組織の一員として/企業が期待する新入社員像
- 職場コミュニケーションの重要性
- 上手な仕事の進め方
(ロールプレイング)
PDCAサイクル/指示・命令の受け方/報・連・相の重要性

<第2日目>

- ビジネスマナー徹底習得
(ロールプレイング)
第一印象の重要性/言葉遣い(敬語の使い方)
基本動作(身だしなみ・表情・挨拶・応対・名刺交換)
電話応対(基本応対・不在時応対・伝言メモ)
ビジネス文書とEメールの基本
- 目標づくり
今後3か月の社会人としての行動目標
自己成長のための「チャレンジ目標」

新入社員研修 1日コース

自信を持って仕事に取り組むための基礎を効率的に身につけます。

開催日：稲毛会場 4/2(火) 定員30名

千葉会場 4/4(木) 定員80名

時間：9:30～16:30(9:00受付開始)

受講料：会員／19,800円(税込)

一般／25,300円(税込)

プログラム

- 社会人の心構え——学校から社会へ
学生と社会人の違い/会社は組織で動いている組織の一員として/企業が期待する新入社員像
- 上手な仕事の進め方
PDCAサイクル/指示・命令の受け方/報・連・相の重要性
- ビジネスマナー徹底習得
言葉遣い(敬語の使い方)
基本動作(身だしなみ・表情・挨拶・応対・名刺交換)
電話応対(基本応対・不在時応対・伝言メモ)
ビジネス文書とEメールの基本
- 職場コミュニケーションの重要性

講師プロフィール



千葉会場

自覚 真由美氏
道株式会社代表取締役
NPO日本コーチ協会
正会員/全日本マナー検
定協会マナーアドバイザー1級/アピールコンサル
タント®。企業向け社会
人マナーの指導、講演等
で活躍中。コーチング手
法を取り入れた研修は、自
発的な行動を促すと評判。



稲毛会場

黒坂 明子氏
大手航空会社の客室乗
務員として活躍。「おもて
なし」に従事したキャリア
を生かし、企業研修・職
員研修では、ホスピタリ
ティマインド溢れる人材
育成に力を注いでいる。



東京会場

植田 絵美子氏
株式会社 ウィルファース
ト代表取締役社長。客室
乗務員として大手航空会
社勤務。新入社員教育
コーディネーター、フラ
イト訓練インストラクター
など、新入社員教育を担
当。退職後、フリー講師に
転身。接客・接客講座、人
材育成研修を手掛ける。

お問い合わせ

株式会社 ちばぎん総合研究所 経営コンサル第二部

TEL. 043-351-7430

ホームページ：<https://www.crinet.co.jp/>

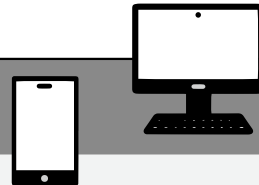


Web サイトから
お申し込みいただけます

開催スケジュール・会場のご案内・
参加お申し込み詳細は裏面へ



お申込方法のご案内



01

弊社ホームページ、セミナー予定表からお申込みください。

ちばぎん総研 セミナー

検索

<https://www.crinet.co.jp/seminar/>



02

お申込後、確認メールを配信（自動配信）いたしますので

「@crinet.co.jp」からのメールが受信できるように設定をお願いいたします。

※確認メールが届かない場合、お申込みが当社に届いていない場合が想定されますので、お手数ですが当社へ別途ご確認ください。

03

受講票、請求書をご連絡担当者宛にご郵送いたします。

※お申込者が10名未満の場合は、中止とさせていただきます場合がございます。ご了承ください。

開催スケジュール

2日コース	4月2日(火)・3日(水) 千葉会場 9:30~16:30 〈講師/自覚真由美氏〉	4月2日(火)・3日(水) 東京会場 9:30~16:30 〈講師/植田絵美子氏〉	4月4日(木)・5日(金) 稲毛会場 9:30~16:30 〈講師/黒坂明子氏〉
1日コース	4月2日(火) 稲毛会場 9:30~16:30 〈講師/黒坂明子氏〉	4月4日(木) 千葉会場 9:30~16:30 〈講師/自覚真由美氏〉	1日コース・2日コースともに 昼食は各自でお取りください。

※2日コースは、1日コースの内容の他、ロールプレイングやワークを多く取り入れて実施いたします。

受講料のお支払方法

●自動引落契約のある会員の方

セミナー開催月の5月7日に、ご契約口座（会費支払口座）より所定金額を引き落としいたします。請求書を連絡担当者宛にご郵送します。

※領収書が必要な方は別途ご連絡ください。

●自動引落契約のない会員及び一般の方

請求書をご郵送いたしますので、開催日前日までに指定口座へお振込みください（振込手数料はご負担願います）。

※領収書は発行いたしません。「振込金受取書」を領収書としてご使用ください。

注意事項

- ✓講演の録音、録画はご遠慮願います。
- ✓開催当日のキャンセルは受講料を頂戴いたします。ご了承ください。
- ✓37.5度以上の熱のある方や具合の悪い方は、受講をご遠慮ください。

【お問い合わせ先】

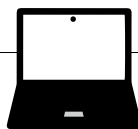
株式会社ちばぎん総合研究所 経営コンサル第二部

TEL: 043-351-7430 ホームページ: <https://www.crinet.co.jp/>

ちばぎん総研のホームページをご活用下さい!

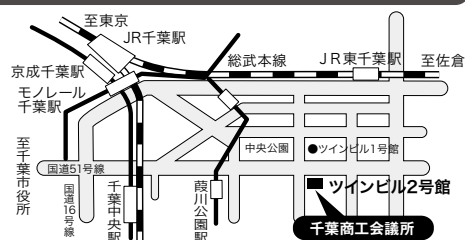


弊社ホームページからメールマガジンにご登録いただくと、いち早くセミナーの予定をお届けします!ぜひご登録ください。
<https://www.crinet.co.jp/mailmagazine/>



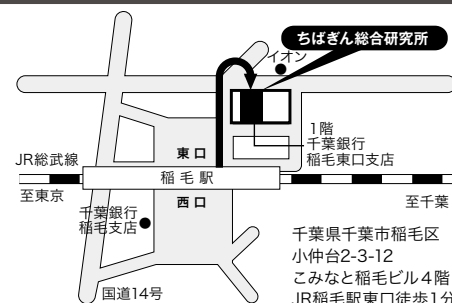
※個人情報の利用目的 ①商品やサービス等のお申込受付のため。 ②商品やサービス等のご提供に必要なご案内・ご連絡・ご請求を行うため。 なお、個人情報の利用目的の詳細につきましては、弊社ホームページの個人情報保護宣言をご覧ください。

千葉会場【千葉商工会議所】



千葉市中央区中央2-5-1 千葉中央ツインビル2号館14階
JR千葉駅より徒歩約10分 京成千葉中央駅より徒歩約8分
千葉都市モノレール霞川公園駅より徒歩約3分

稲毛会場【当社稲毛セミナールーム】

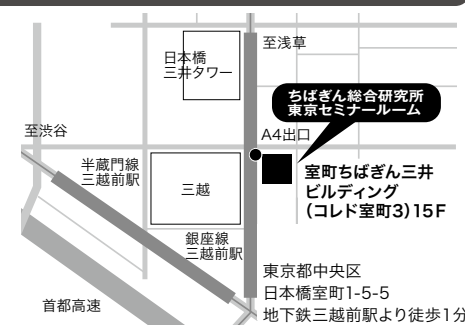


ちばぎん総合研究所

1階
千葉銀行
稲毛東口支店

千葉県千葉市稲毛区
小仲台2-3-12
こみなと稲毛ビル4階
JR稲毛駅東口徒歩1分

東京会場【当社東京セミナールーム】



ちばぎん総合研究所
東京セミナールーム

室町ちばぎん三井
ビルディング
(コレド室町3)15F

東京都中央区

日本橋室町1-5-5

地下鉄三越前駅より徒歩1分

2024年新入社員向けセミナーのご案内

2024年 新入社員研修

社会人として身につけるべきビジネスマナー、仕事の基本を徹底的に習得します。

2日コース

千葉会場 4月2日(火)・3日(水) 定員80名
東京会場 4月2日(火)・3日(水) 定員30名
稲毛会場 4月4日(木)・5日(金) 定員30名
会員：33,000円(税込) 一般：38,500円(税込)

1日コース

稲毛会場 4月2日(火) 定員30名
千葉会場 4月4日(木) 定員80名
会員：19,800円(税込) 一般：25,300円(税込)



千葉会場

自覚 真由美氏

道株式会社代表取締役/NPO日本コーチ協会正会員/全日本マナー検定協会マナーアドバイザー1級/アピールコンサルタント®。企業向け社会人マナーの指導、講演等で活躍中。コーチング手法を取り入れた研修は、自発的な行動を促すと評判。



稲毛会場

黒坂 明子氏

大手航空会社の客室乗務員として活躍。「おもてなし」に従事したキャリアを生かし、企業研修・職員研修では、ホスピタリティマインド溢れる人材育成に力を注いでいる。



東京会場

植田 絵美子氏

株式会社 ウィルファースト代表取締役社長。客室乗務員として大手航空会社勤務。新入社員教育コーディネーター、フライト訓練インストラクターなど、新入社員教育を担当。



受講料20%割引

「2024年 新入社員研修」を受講された方は、以下の新入社員向けセミナーを受講料20%割引で受講できます。



～プロ意識と仕事の基本を身につける～

新入社員のための心構え研修

稲毛会場

社会人の自覚とプロ意識を身につける「意識改革」を焦点に、仕事の基本を学びます。

会員：19,800円(税込) 一般：25,300円(税込)

講師/グローアップ教育センター 代表 西澤 浩二氏



新入社員のための

「営業部門」基礎コース

稲毛会場

新入社員の営業力に差がつく。トップセールスが必ず身につけている思考法を学びます。

会員：24,200円(税込) 一般：29,700円(税込)

講師/株式会社セルフ・インプルーブ 代表取締役 和田 勉氏



新入社員のための

電話対応トレーニング

稲毛会場

日常にも役立つ好感度アップの話し方と言葉遣いをロールプレイングを交えて学びます。

会員：13,200円(税込) 一般：18,700円(税込)

講師/株式会社ウィルファースト 代表取締役社長 植田 絵美子氏



新入社員のための

困難を乗り越える力強化研修

稲毛会場

自信を身に着け、仕事のパフォーマンスを高める力について学びます。

会員：19,800円(税込) 一般：25,300円(税込)

講師/プロフェッショナル心理カウンセラー上級 小西 ひろみ氏



いまだから聞いておきたい! 学んでおきたい!

新入社員フォローアップ研修

稲毛会場

入社半年、働き方・人間関係など、新たな悩みや壁の解決方法を探ります。

会員：19,800円(税込) 一般：25,300円(税込)

講師/株式会社ウィルファースト 代表取締役社長 植田 絵美子氏



株式会社 ちばきん総合研究所 経営コンサル第二部

TEL. 043-351-7430

ホームページ: <https://www.crinet.co.jp/>

詳しいカリキュラムの
確認・お申し込みは
当社Webサイトをご利用ください

