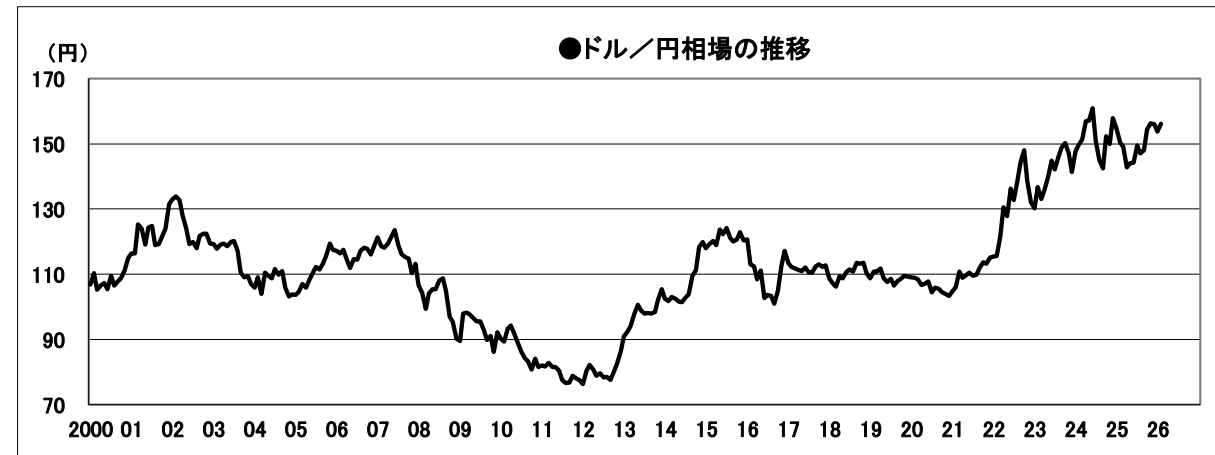
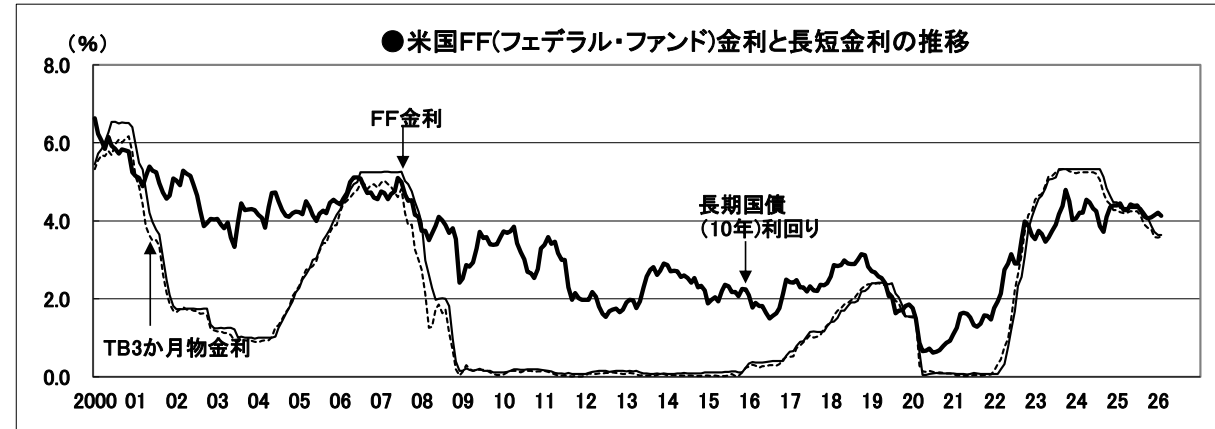
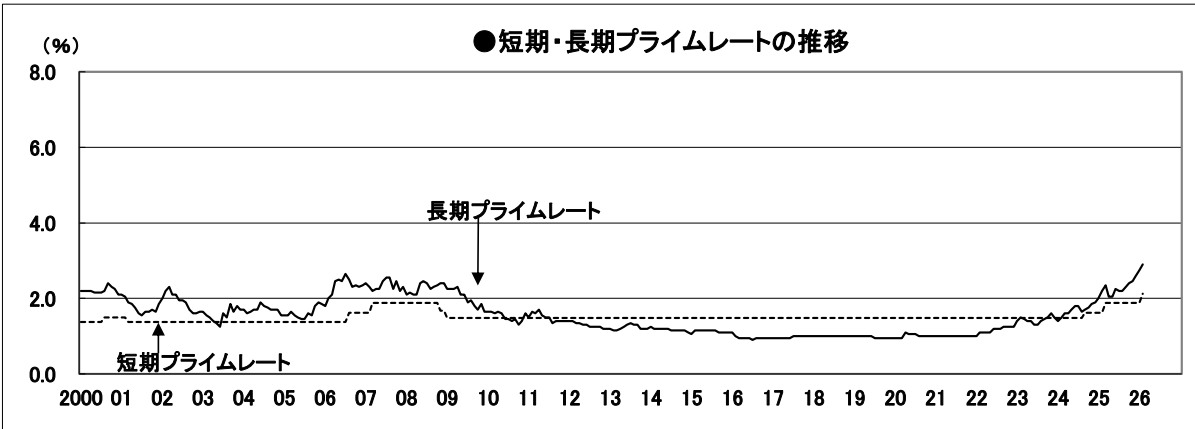
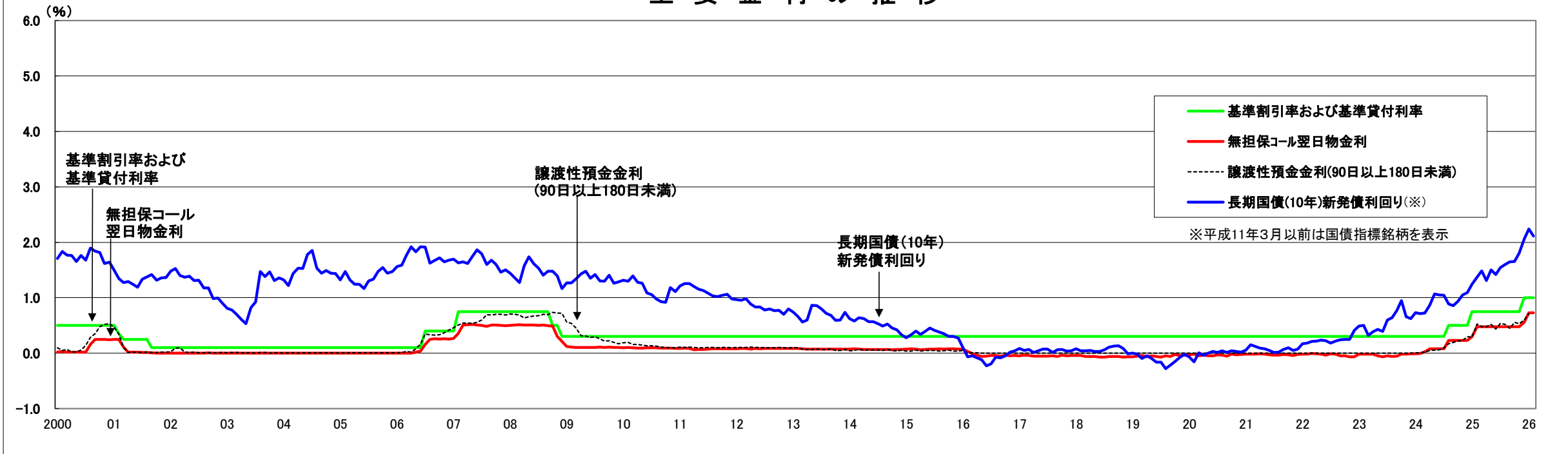


主要金利の推移



主要金利の推移(1)[1989~1998年]

	出所	対象 時点	単位	1989年												1990年											
				1月	2月	3月	4月	5月	6月	7月	8月	9月	10月	11月	12月	1月	2月	3月	4月	5月	6月	7月	8月	9月	10月	11月	12月
基準割引率および基準貸付利率	日本銀行	月末	%	2.50	2.50	2.50	2.50	3.25	3.25	3.25	3.25	3.25	3.75	3.75	4.25	4.25	4.25	5.25	5.25	5.25	5.25	6.00	6.00	6.00	6.00		
無担保コール翌日物金利	日本銀行	平均	%	4.094	4.179	4.254	4.420	4.675	5.138	5.225	5.380	5.431	6.009	6.152	6.448	6.581	6.643	6.817	7.163	7.259	7.365	7.524	7.543	7.763	7.811		
譲渡性預金金利(90日以上180日未満)	日本銀行	平均	%	4.518	4.599	4.688	4.641	4.983	5.276	5.464	5.385	5.550	6.148	6.638	6.724	6.962	7.111	7.443	7.474	7.374	7.345	7.591	7.962	8.319	8.246		
長期国債(10年)新発債利回り	日本銀行	月末	%	4.805	5.020	5.180	5.320	5.465	5.500	5.090	5.090	5.180	5.435	5.475	5.720	6.695	7.030	7.350	7.410	6.935	7.335	7.580	8.130	8.685	7.760		
短期プライムレート	日本銀行	月末	%	4.250	4.250	4.250	4.250	4.250	4.875	4.875	4.875	4.875	4.875	5.750	5.750	6.250	6.250	7.125	7.125	7.125	7.125	7.125	7.375	8.000	8.000		
長期プライムレート	日本銀行	月末	%	5.70	5.70	5.70	5.70	5.70	5.70	6.00	6.00	6.00	6.00	6.20	6.50	6.80	7.50	7.50	7.90	7.60	7.60	7.90	8.50	8.90	8.30		
米国 F F金利	F R B	平均	%	9.12	9.36	9.85	9.84	9.81	9.53	9.24	8.99	9.02	8.84	8.55	8.45	8.23	8.24	8.28	8.26	8.18	8.29	8.15	8.13	8.20	8.11		
米国 T B 3 か月物	F R B	平均	%	8.29	8.48	8.83	8.70	8.40	8.22	7.92	7.91	7.72	7.59	7.65	7.64	7.64	7.76	7.87	7.78	7.78	7.74	7.66	7.44	7.38	7.19		
米国 長期国債(10年)利回り	F R B	平均	%	8.93	9.01	9.17	9.03	8.83	8.27	8.08	8.12	8.15	8.00	7.90	7.90	8.26	8.50	8.56	8.76	8.73	8.46	8.50	8.86	9.03	8.86		
日経平均株価225種平均	日本銀行	月末	円	31,581	31,986	32,839	33,713	34,267	32,949	34,954	34,431	35,637	35,549	37,269	38,916	37,189	34,592	29,980	29,585	33,131	31,940	31,036	25,978	20,984	25,194		
N Y ダウ工業株30種平均	ダウ・ジョーンズ	月末	ドル	2,235	2,304	2,283	2,349	2,440	2,495	2,554	2,691	2,693	2,692	2,642	2,728	2,679	2,614	2,700	2,708	2,794	2,895	2,934	2,682	2,551	2,461		
ドル/円相場	日本銀行	月末	円	129.13	127.15	132.55	132.49	142.70	143.95	138.40	144.28	139.35	142.15	142.90	143.40	144.40	148.52	157.65	159.08	151.75	152.85	147.50	144.50	137.95	129.35		

	出所	対象 時点	単位	1991年												1992年											
				1月	2月	3月	4月	5月	6月	7月	8月	9月	10月	11月	12月	1月	2月	3月	4月	5月	6月	7月	8月	9月	10月	11月	12月
基準割引率および基準貸付利率	日本銀行	月末	%	6.00	6.00	6.00	6.00	6.00	6.00	5.50	5.50	5.50	5.50	5.00	4.50	4.50	4.50	3.75	3.75	3.75	3.75	3.25	3.25	3.25	3.25		
無担保コール翌日物金利	日本銀行	平均	%	8.054	8.120	8.278	8.234	8.033	8.041	7.461	7.484	7.049	6.858	6.383	6.310	5.526	5.683	5.653	4.766	4.745	4.753	4.531	4.119	4.227	4.074		
譲渡性預金金利(90日以上180日未満)	日本銀行	平均	%	8.137	8.003	8.058	7.897	7.785	7.736	7.581	7.320	6.816	6.415	6.197	6.040	5.269	5.170	4.965	4.718	4.701	4.614	4.343	3.961	3.889	3.849		
長期国債(10年)新発債利回り	日本銀行	月末	%	6.710	6.450	6.610	6.730	6.615	6.855	6.580	6.340	5.975	5.915	5.845	5.380	5.345	5.365	5.320	5.715	5.495	5.275	4.935	5.000	4.810	4.710		
短期プライムレート	日本銀行	月末	%	8.250	8.250	8.250	7.875	7.875	7.875	7.625	7.625	7.375	7.000	6.625	6.625	5.875	5.875	5.875	5.250	5.250	5.250	5.250	4.750	4.750	4.750		
長期プライムレート	日本銀行	月末	%	7.80	7.80	7.50	7.70	7.70	7.70	7.70	7.90	7.70	6.90	6.90	6.60	6.00	6.00	6.00	6.00	6.00	6.30	6.10	6.10	5.70	5.70		
米国 F F金利	F R B	平均	%	6.91	6.25	6.12	5.91	5.78	5.90	5.82	5.66	5.45	5.21	4.81	4.43	4.03	4.06	3.98	3.73	3.82	3.76	3.25	3.30	3.22	3.10		
米国 T B 3 か月物	F R B	平均	%	6.30	5.95	5.91	5.67	5.51	5.60	5.58	5.39	5.25	5.03	4.56	4.07	3.80	3.84	4.04	3.75	3.63	3.66	3.21	3.13	2.91	2.86		
米国 長期国債(10年)利回り	F R B	平均	%	8.27	8.03	8.29	8.21	8.27	8.47	8.45	8.14	7.95	7.93	7.92	7.70	7.58	7.85	7.97	7.96	7.89	7.84	7.60	7.39	7.34	7.53		
日経平均株価225種平均	日本銀行	月末	円	23,293	26,409	26,292	26,111	25,790	23,291	24,121	22,336	23,916	25,222	22,687	22,984	22,023	21,339	19,346	17,391	18,348	15,952	15,910	18,061	17,399	16,767		
N Y ダウ工業株30種平均	ダウ・ジョーンズ	月末	ドル	2,588	2,863	2,920	2,926	2,928	2,968	2,978	3,006	3,010	3,020	2,986	2,959	3,227	3,257	3,247	3,294	3,377	3,338	3,329	3,307	3,294	3,199		
ドル/円相場	日本銀行	月末	円	131.40	131.95	140.55	137.42	137.97	138.15	137.83	136.88	132.95	131.00	130.07	125.25	125.78	129.33	133.05	133.38	128.33	125.55	127.30	123.42	119.25	123.35		

	出所	対象 時点	単位	1993年												1994年											
				1月	2月	3月	4月	5月	6月	7月	8月	9月	10月	11月	12月	1月	2月	3月	4月	5月	6月	7月	8月	9月	10月	11月	12月
基準割引率および基準貸付利率	日本銀行	月末	%	3.25	2.50	2.50	2.50	2.50	2.50	2.50	2.50	1.75	1.75	1.75	1.75	1.75	1.75	1.75	1.75	1.75	1.75	1.75	1.75	1.75	1.75		
無担保コール翌日物金利	日本銀行	平均	%	3.900	3.276	3.242	3.179	3.207	3.214	3.263	3.129	2.858	2.508	2.495	2.442	2.331	2.240	2.250	2.175	2.090	2.063	2.082	2.130	2.189	2.238		
譲渡性預金金利(90日以上180日未満)	日本銀行	平均	%	3.709	3.214	3.218	3.206	3.206	3.206	3.195	3.098	2.570	2.413	2.303	2.043	2.102	2.197	2.224	2.209	2.151	2.104	2.113	2.255	2.322	2.286		
長期国債(10年)新発債利回り	日本銀行	月末	%	4.360	3.865	4.210	4.400	4.575	4.340	4.210	4.015	3.730	3.575	3.285	3.040	3.540	3.605	3.900	3.935	3.840	4.305	4.425	4.775	4.560	4.710		
短期プライムレート	日本銀行	月末	%	4.500	4.000	4.000	4.000	4.000	4.000	4.000	3.750	3.375	3.375	3.375	3.000	3.000	3.000	3.000	3.000	3.000	3.000	3.000	3.000	3.000	3.000	3.000	
長期プライムレート	日本銀行	月末	%	5.50	5.20	4.90	4.90	5.10	5.40	5.40	5.00	4.80	4.50	3.80	3.50	3.80	4.40	4.40	4.40	4.40	4.40	4.40	4.70	4.90	4.90		
米国 F F金利	F R B	平均	%	3.02	3.03	3.07	2.96	3.00	3.04	3.06	3.03	3.09	2.99	3.02	2.96	3.05	3.25	3.34	3.56	4.01	4.25	4.26	4.47	4.73	4.76		
米国 T B 3 か月物	F R B	平均	%	3.00	2.93	2.95	2.87	2.96	3.07	3.04	3.02	2.95	3.02	3.10	3.06	2.98	3.25	3.50	3.68	4.14	4.14	4.33	4.48	4.62	4.95		
米国 長期国債(10年)利回り	F R B	平均	%	7.34	7.09	6.82	6.85	6.92	6.81	6.63	6.32	6.00	5.94	6.21	6.25	6.29	6.49	6.91	7.27	7.41	7.40	7.58	7.49	7.71	7.94		
日経平均株価225種平均	日本銀行	月末	円	17,024	16,953	18,591	20,919	20,552	19,590	20,380	21,027	20,106	19,703	16,407	17,417	20,229	19,997	19,112	19,725	20,974	20,644	20,449	20,629	19,564	19,990		
N Y ダウ工業株30種平均	ダウ・ジョーンズ	月末	ドル	3,281	3,367	3,441	3,424	3,478	3,514	3,529	3,597	3,592	3,626	3,675	3,744	3,868	3,906	3,817	3,661	3,708	3,738	3,718	3,797	3,881	3,868		
ドル/円相場	日本銀行	月末	円	124.30	117.85	115.35	111.10	107.45	106.51	105.60	104.18	105.10	108.23	108.82	111.89	109.55	104.30	102.80	102.38	104.38	98.95	99.93	99.57	98.59	97.37		

	出所	対象 時点	単位	1995年												1996年											
				1月	2月	3月	4月	5月	6月	7月	8月	9月	10月	11月	12月	1月	2月	3月	4月	5月	6月	7月	8月	9月	10月	11月	12月
基準割引率および基準貸付利率	日本銀行	月末	%	1.75	1.75	1.75	1.00	1.00	1.00	1.00	1.00	0.50	0.50	0.50	0.50	0.50	0.50	0.50	0.50	0.50	0.50	0.50	0.50	0.50	0.50		
無担保コール翌日物金利	日本銀行	平均	%	2.250	2.217	2.189	1.525	1.310	1.280	0.950	0.880	0.570	0.470	0.460	0.460	0.470	0.460	0.460	0.490	0.470	0.470	0.480	0.440	0.470	0.480		
譲渡性預金金利(90日以上180日未満)	日本銀行	平均	%	2.292	2.258	2.152	1.369	1.304	1.124	0.834	0.771	0.534	0.497	0.519	0.507	0.508	0.576	0.636	0.565	0.533	0.651	0.588	0.507	0.504	0.503		
長期国債(10年)新発債利回り	日本銀行	月末	%	4.690	4.350	3.595	3.400	2.745	2.690	2.850	3.140	2.665	2.800	2.660	2.905	3.000	3.385	3.110	3.375	3.160	3.170	3.315	2.955	2.810	2.510		
短期プライムレート	日本銀行	月末	%	3.000	3.000	3.000	2.375	2.375	2.375	2.000	2.000	1.625	1.625	1.625	1.625	1.625	1.625	1.625	1.625	1.625	1.625	1.625	1.625	1.625	1.625		
長期プライムレート	日本銀行	月末	%	4.90	4.90	4.50	3.60	3.60	3.10	2.70	2.70	3.00	2.80	2.80	2.60	2.80	3.00	3.20	3.20	3.60	3.30	3.30	3.30	3.00	2.70		
米国 F F金利	F R B	平均	%	5.53	5.92	5.98	6.05	6.01	6.00	5.85	5.74	5.80	5.76	5.80	5.60	5.56	5.22	5.31	5.22	5.24	5.27	5.40	5.22	5.30	5.24		

主要金利の推移(2)[1999～2008年]

	出所	対象 時点	単位	1999年												2000年											
				1月	2月	3月	4月	5月	6月	7月	8月	9月	10月	11月	12月	1月	2月	3月	4月	5月	6月	7月	8月	9月	10月	11月	12月
基準割引率および基準貸付利率	日本銀行	月末	%	0.50	0.50	0.50	0.50	0.50	0.50	0.50	0.50	0.50	0.50	0.50	0.50	0.50	0.50	0.50	0.50	0.50	0.50	0.50	0.50	0.50	0.50		
無担保コール翌日物金利	日本銀行	平均	%	0.230	0.180	0.040	0.030	0.030	0.030	0.030	0.030	0.030	0.020	0.030	0.020	0.020	0.030	0.020	0.020	0.020	0.020	0.020	0.160	0.250	0.250	0.240	
譲渡性預金金利(90日以上180日未満)	日本銀行	平均	%	0.638	0.524	0.197	0.157	0.035	0.030	0.034	0.133	0.164	0.225	0.279	0.261	0.096	0.047	0.064	0.021	0.025	0.052	0.141	0.283	0.349	0.476	0.531	
長期国債(10年)新発債利回り	日本銀行	月末	%	1.982	1.887	1.598	1.405	1.480	1.835	1.785	1.910	1.710	1.810	1.830	1.645	1.710	1.835	1.770	1.760	1.655	1.760	1.675	1.895	1.840	1.815	1.615	1.640
短期プライムレート	日本銀行	月末	%	1.500	1.500	1.375	1.375	1.375	1.375	1.375	1.375	1.375	1.375	1.375	1.375	1.375	1.375	1.375	1.375	1.375	1.375	1.375	1.500	1.500	1.500	1.500	
長期プライムレート	日本銀行	月末	%	2.90	2.90	2.60	2.30	1.90	1.90	2.10	2.40	2.30	2.20	2.20	2.20	2.20	2.20	2.20	2.15	2.15	2.15	2.20	2.40	2.30	2.25	2.10	
米国 F F金利	F R B	平均	%	4.63	4.76	4.81	4.74	4.74	4.76	4.99	5.07	5.22	5.20	5.42	5.30	5.45	5.73	5.85	6.02	6.27	6.53	6.54	6.50	6.52	6.51	6.40	
米国 T B 3 か月物	F R B	平均	%	4.34	4.44	4.44	4.44	4.29	4.50	4.57	4.55	4.72	4.68	5.07	5.20	5.32	5.55	5.69	5.66	5.79	5.69	5.96	6.09	6.00	6.11	6.17	5.77
米国 長期国債(10年)利回り	F R B	平均	%	5.16	5.37	5.58	5.55	5.81	6.04	5.98	6.07	6.07	6.26	6.15	6.35	6.63	6.23	6.05	5.85	6.15	5.93	5.85	5.72	5.83	5.80	5.78	5.24
日経平均株価225種平均	日本銀行	月末	円	14,499	14,368	15,837	16,702	16,112	17,530	17,862	17,437	17,605	17,942	18,558	18,934	19,540	19,960	20,337	17,974	16,332	17,411	15,727	16,861	15,747	14,540	14,649	13,786
N Y ダウ工業株30種平均	ダウ・ジョーンズ	月末	ドル	9,346	9,323	9,754	10,445	10,851	10,704	11,052	10,935	10,714	10,397	10,810	11,246	11,281	10,542	10,483	10,944	10,580	10,583	10,663	11,015	10,968	10,441	10,666	10,787
ドル/円相場	日本銀行	月末	円	115.98	120.32	119.99	119.59	121.37	120.87	115.27	110.19	105.66	104.89	102.42	102.08	106.90	110.27	105.29	106.44	107.30	105.40	109.52	106.43	107.75	108.81	111.07	114.90

	出所	対象 時点	単位	2001年												2002年											
				1月	2月	3月	4月	5月	6月	7月	8月	9月	10月	11月	12月	1月	2月	3月	4月	5月	6月	7月	8月	9月	10月	11月	12月
基準割引率および基準貸付利率	日本銀行	月末	%	0.50	0.35	0.25	0.25	0.25	0.25	0.25	0.25	0.10	0.10	0.10	0.10	0.10	0.10	0.10	0.10	0.10	0.10	0.10	0.10	0.10	0.10	0.10	
無担保コール翌日物金利	日本銀行	平均	%	0.250	0.250	0.110	0.020	0.020	0.020	0.010	0.010	0.005	0.003	0.002	0.002	0.001	0.001	0.002	0.001	0.001	0.001	0.001	0.001	0.002	0.002	0.002	0.002
譲渡性預金金利(90日以上180日未満)	日本銀行	平均	%	0.463	0.347	0.105	0.015	0.016	0.015	0.015	0.019	0.011	0.010	0.017	0.019	0.027	0.088	0.097	0.020	0.012	0.016	0.009	0.007	0.009	0.006	0.008	0.011
長期国債(10年)新発債利回り	日本銀行	月末	%	1.495	1.345	1.275	1.290	1.240	1.190	1.335	1.375	1.420	1.315	1.360	1.365	1.480	1.525	1.400	1.370	1.385	1.310	1.315	1.175	1.175	0.985	0.995	0.900
短期プライムレート	日本銀行	月末	%	1.500	1.500	1.375	1.375	1.375	1.375	1.375	1.375	1.375	1.375	1.375	1.375	1.375	1.375	1.375	1.375	1.375	1.375	1.375	1.375	1.375	1.375	1.375	1.375
長期プライムレート	日本銀行	月末	%	2.10	2.05	1.90	1.85	1.75	1.60	1.55	1.65	1.65	1.70	1.65	1.85	2.00	2.20	2.30	2.10	2.10	1.95	1.95	1.90	1.70	1.60	1.60	1.65
米国 F F金利	F R B	平均	%	5.98	5.49	5.31	4.80	4.21	3.97	3.77	3.65	3.07	2.49	2.09	1.82	1.73	1.74	1.73	1.75	1.75	1.75	1.73	1.74	1.75	1.75	1.75	1.24
米国 T B 3 か月物	F R B	平均	%	5.15	4.88	4.42	3.87	3.62	3.49	3.51	3.36	2.64	2.16	1.87	1.69	1.65	1.73	1.79	1.72	1.73	1.70	1.68	1.62	1.63	1.58	1.23	1.19
米国 長期国債(10年)利回り	F R B	平均	%	5.16	5.10	4.89	5.14	5.39	5.28	5.24	4.97	4.73	4.57	4.65	5.09	5.04	4.91	5.28	5.21	5.16	4.93	4.65	4.26	3.87	3.94	4.05	4.03
日経平均株価225種平均	日本銀行	月末	円	13,844	12,884	13,000	13,934	13,262	12,969	11,861	10,714	9,775	10,366	10,697	10,543	9,998	10,588	11,025	11,493	11,764	10,622	9,878	9,619	9,383	8,640	9,216	8,579
N Y ダウ工業株30種平均	ダウ・ジョーンズ	月末	ドル	10,887	10,495	9,879	10,735	10,912	10,502	10,523	9,950	8,848	9,075	9,852	10,022	9,920	10,106	10,404	9,946	9,925	9,243	8,737	8,664	7,592	8,397	8,896	8,342
ドル/円相場	日本銀行	月末	円	116.38	116.44	125.27	124.06	119.06	124.27	124.79	118.92	119.29	121.84	123.98	131.47	132.94	133.89	132.71	127.97	123.96	119.22	119.82	117.97	121.79	122.48	122.44	119.37

	出所	対象 時点	単位	2003年												2004年											
				1月	2月	3月	4月	5月	6月	7月	8月	9月	10月	11月	12月	1月	2月	3月	4月	5月	6月	7月	8月	9月	10月	11月	12月
基準割引率および基準貸付利率	日本銀行	月末	%	0.10	0.10	0.10	0.10	0.10	0.10	0.10	0.10	0.10	0.10	0.10	0.10	0.10	0.10	0.10	0.10	0.10	0.10	0.10	0.10	0.10	0.10	0.10	
無担保コール翌日物金利	日本銀行	平均	%	0.002	0.001	0.002	0.001	0.001	0.001	0.002	0.001	0.002	0.001	0.001	0.001	0.000	0.001	0.001	0.000	0.001	0.001	0.000	0.001	0.001	0.001	0.001	0.001
譲渡性預金金利(90日以上180日未満)	日本銀行	平均	%	0.009	0.011	0.013	0.004	0.008	0.006	0.002	0.013	0.010	0.003	0.009	0.007	0.002	0.007	0.008	0.002	0.007	0.006	0.006	0.008	0.007	0.004	0.007	0.006
長期国債(10年)新発債利回り	日本銀行	月末	%	0.810	0.780	0.700	0.610	0.530	0.820	0.925	1.470	1.380	1.465	1.310	1.360	1.320	1.220	1.435	1.535	1.525	1.780	1.850	1.535	1.440	1.490	1.445	1.435
短期プライムレート	日本銀行	月末	%	1.375	1.375	1.375	1.375	1.375	1.375	1.375	1.375	1.375	1.375	1.375	1.375	1.375	1.375	1.375	1.375	1.375	1.375	1.375	1.375	1.375	1.375	1.375	1.375
長期プライムレート	日本銀行	月末	%	1.65	1.55	1.50	1.40	1.35	1.25	1.60	1.50	1.85	1.65	1.80	1.70	1.70	1.60	1.65	1.70	1.70	1.90	1.80	1.75	1.70	1.70	1.70	1.55
米国 F F金利	F R B	平均	%	1.24	1.26	1.25	1.26	1.26	1.22	1.01	1.03	1.01	1.01	1.00	0.98	1.00	1.01	1.00	1.00	1.00	1.03	1.26	1.43	1.61	1.76	1.93	2.16
米国 T B 3 か月物	F R B	平均	%	1.17	1.17	1.13	1.13	1.07	0.92	0.90	0.95	0.94	0.92	0.93	0.90	0.88	0.93	0.94	0.94	1.02	1.27	1.33	1.48	1.65	1.76	2.07	2.19
米国 長期国債(10年)利回り	F R B	平均	%	4.05	3.90	3.81	3.96	3.57	3.33	3.98	4.45	4.27	4.29	4.30	4.27	4.15	4.08	3.83	4.35	4.72	4.73	4.50	4.28	4.13	4.10	4.19	4.23
日経平均株価225種平均	日本銀行	月末	円	8,340	8,363	7,973	7,831	8,425	9,083	9,563	10,344	10,219	10,560	10,101	10,677	10,784	11,042	11,715	11,762	11,236	11,859	11,326	11,082	10,824	10,771	10,899	11,489
N Y ダウ工業株30種平均	ダウ・ジョーンズ	月末	ドル	8,054	7,891	7,992	8,480	8,850	8,985	9,233	9,415	9,275	9,801	9,782	10,453	10,488	10,583	10,357	10,225	10,188	10,435	10,139	10,173	10,080	10,027	10,428	10,783
ドル/円相場	日本銀行	月末	円	119.21	117.75	119.02	119.46	118.63	119.82	120.11	117.13	110.48	108.99	109.34	106.97	105.88	109.08	103.95	110.44	109.56	108.69	111.67	109.86	110.92	105.87	103.17	103.78

	出所	対象 時点	単位	2005年												2006年											
				1月	2月	3月	4月	5月	6月	7月	8月	9月	10月	11月	12月	1月	2月	3月	4月	5月	6月	7月	8月	9月	10月	11月	12月
基準割引率および基準貸付利率	日本銀行	月末	%	0.10	0.10	0.10	0.10	0.10	0.10	0.10	0.10	0.10	0.10	0.10	0.10	0.10	0.10	0.10	0.10	0.10	0.10	0.10	0.10	0.10	0.10	0.10	
無担保コール翌日物金利	日本銀行	平均	%	0.001	0.001	0.002	0.001	0.001	0.001	0.001	0.001	0.001	0.001	0.001	0.001	0.001	0.001	0.002	0.002	0.020	0.036	0.155	0.250	0.261	0.254	0.257	0.255
譲渡性預金金利(90日以上180日未満)	日本銀行	平均	%	0.002	0.006	0.006	0.005	0.009	0.007	0.004	0.007	0.006	0.005	0.009	0.004	0.014	0.030	0.021	0.081	0.161	0.342	0.335	0.326	0.334	0.367	0.414	
長期国債(10年)新発債利回り	日本銀行	月末	%	1.320	1.470	1.320	1.240	1.245	1.165	1.305	1.335	1.475	1.545	1.445	1.470	1.560	1.585	1.770	1.920	1.830	1.920	1.915	1.620	1.670	1.720	1.645	1.675
短期プライムレート	日本銀行	月末	%																								

主要金利の推移(3)[2009～2018年]

	出所	対象 時点	単位	2009年												2010年											
				1月	2月	3月	4月	5月	6月	7月	8月	9月	10月	11月	12月	1月	2月	3月	4月	5月	6月	7月	8月	9月	10月	11月	12月
基準割引率および基準貸付利率	日本銀行	月末	%	0.30	0.30	0.30	0.30	0.30	0.30	0.30	0.30	0.30	0.30	0.30	0.30	0.30	0.30	0.30	0.30	0.30	0.30	0.30	0.30	0.30	0.30		
無担保コール翌日物金利	日本銀行	平均	%	0.120	0.111	0.100	0.104	0.102	0.104	0.102	0.106	0.102	0.106	0.105	0.101	0.096	0.101	0.097	0.093	0.091	0.095	0.094	0.095	0.091	0.091	0.087	
譲渡性預金金利(90日以上180日未満)	日本銀行	平均	%	0.563	0.540	0.455	0.311	0.309	0.283	0.293	0.260	0.215	0.222	0.193	0.172	0.187	0.194	0.159	0.155	0.147	0.130	0.134	0.125	0.109	0.104	0.097	0.095
長期国債(10年)新発債利回り	日本相互証券	月末	%	1.270	1.270	1.340	1.430	1.480	1.350	1.415	1.305	1.295	1.405	1.260	1.285	1.315	1.300	1.395	1.280	1.260	1.085	1.055	0.975	0.930	0.920	1.185	1.110
短期プライムレート	日本銀行	月末	%	1.475	1.475	1.475	1.475	1.475	1.475	1.475	1.475	1.475	1.475	1.475	1.475	1.475	1.475	1.475	1.475	1.475	1.475	1.475	1.475	1.475	1.475	1.475	1.475
長期プライムレート	日本銀行	月末	%	2.25	2.25	2.25	2.30	2.10	2.10	1.90	1.95	1.80	1.70	1.85	1.65	1.65	1.65	1.60	1.65	1.60	1.45	1.45	1.40	1.45	1.30	1.40	1.60
米国 F F金利	F R B	平均	%	0.15	0.22	0.18	0.15	0.18	0.21	0.16	0.16	0.15	0.12	0.12	0.12	0.11	0.13	0.16	0.20	0.20	0.18	0.18	0.19	0.19	0.19	0.18	
米国 T B 3 か月物	F R B	平均	%	0.13	0.30	0.21	0.16	0.18	0.18	0.18	0.17	0.12	0.07	0.05	0.05	0.06	0.11	0.15	0.16	0.16	0.12	0.16	0.16	0.15	0.13	0.14	0.14
米国 長期国債(10年)利回り	F R B	平均	%	2.52	2.87	2.82	2.93	3.29	3.72	3.56	3.59	3.40	3.39	3.40	3.59	3.73	3.69	3.73	3.85	3.42	3.20	3.01	2.70	2.65	2.54	2.76	3.29
日経平均株価225種平均	日本経済新聞社	月末	円	7,994	7,568	8,110	8,828	9,523	9,958	10,357	10,493	10,133	10,035	9,346	10,546	10,198	10,126	11,090	11,057	9,769	9,383	9,537	8,824	9,369	9,202	9,937	10,229
NYダウ工業株30種平均	ダウ・ジョーンズ	月末	ドル	8,001	7,063	7,609	8,168	8,500	8,447	9,172	9,496	9,712	9,713	10,345	10,428	10,067	10,325	10,857	11,009	10,137	9,774	10,466	10,015	10,788	11,118	11,006	11,578
ドル/円相場	日本銀行	月末	円	89.51	97.87	98.31	97.67	96.45	95.56	95.61	92.78	89.76	91.11	86.15	92.13	90.19	89.34	93.27	94.18	91.49	88.66	86.37	84.24	83.32	80.68	84.03	81.51

	出所	対象 時点	単位	2011年												2012年											
				1月	2月	3月	4月	5月	6月	7月	8月	9月	10月	11月	12月	1月	2月	3月	4月	5月	6月	7月	8月	9月	10月	11月	12月
基準割引率および基準貸付利率	日本銀行	月末	%	0.30	0.30	0.30	0.30	0.30	0.30	0.30	0.30	0.30	0.30	0.30	0.30	0.30	0.30	0.30	0.30	0.30	0.30	0.30	0.30	0.30	0.30	0.30	
無担保コール翌日物金利	日本銀行	平均	%	0.085	0.093	0.085	0.062	0.069	0.069	0.073	0.081	0.080	0.081	0.077	0.078	0.080	0.085	0.084	0.075	0.084	0.076	0.084	0.086	0.085	0.085	0.086	0.082
譲渡性預金金利(90日以上180日未満)	日本銀行	平均	%	0.106	0.102	0.107	0.103	0.097	0.098	0.105	0.102	0.099	0.101	0.101	0.094	0.102	0.103	0.102	0.106	0.100	0.103	0.098	0.099	0.099	0.100	0.097	0.092
長期国債(10年)新発債利回り	日本相互証券	月末	%	1.215	1.255	1.255	1.200	1.150	1.130	1.080	1.030	1.020	1.045	1.065	0.980	0.965	0.955	0.985	0.885	0.830	0.830	0.780	0.795	0.765	0.775	0.700	0.795
短期プライムレート	日本銀行	月末	%	1.475	1.475	1.475	1.475	1.475	1.475	1.475	1.475	1.475	1.475	1.475	1.475	1.475	1.475	1.475	1.475	1.475	1.475	1.475	1.475	1.475	1.475	1.475	1.475
長期プライムレート	日本銀行	月末	%	1.50	1.65	1.60	1.70	1.55	1.50	1.50	1.35	1.40	1.40	1.40	1.40	1.40	1.40	1.35	1.35	1.30	1.30	1.25	1.25	1.25	1.25	1.20	1.20
米国 F F金利	F R B	平均	%	0.17	0.16	0.14	0.10	0.09	0.09	0.07	0.10	0.08	0.07	0.08	0.07	0.08	0.10	0.13	0.14	0.16	0.16	0.16	0.13	0.14	0.16	0.16	0.16
米国 T B 3 か月物	F R B	平均	%	0.15	0.13	0.10	0.06	0.04	0.04	0.04	0.02	0.01	0.02	0.01	0.01	0.03	0.09	0.08	0.08	0.09	0.09	0.10	0.10	0.11	0.10	0.09	0.07
米国 長期国債(10年)利回り	F R B	平均	%	3.39	3.58	3.41	3.46	3.17	3.00	3.00	2.30	1.98	2.15	2.01	1.98	1.97	1.97	2.17	2.05	1.80	1.62	1.53	1.68	1.72	1.75	1.65	1.72
日経平均株価225種平均	日本経済新聞社	月末	円	10,238	10,624	9,755	9,850	9,694	9,816	9,833	8,955	8,700	8,988	8,435	8,455	8,803	9,723	10,084	9,521	8,543	9,007	8,695	8,840	8,870	8,928	9,446	10,395
NYダウ工業株30種平均	ダウ・ジョーンズ	月末	ドル	11,892	12,226	12,320	12,811	12,570	12,414	12,143	11,614	10,913	11,955	12,046	12,218	12,633	12,952	13,212	13,214	12,393	12,880	13,009	13,091	13,437	13,096	13,026	13,104
ドル/円相場	日本銀行	月末	円	82.04	81.68	82.84	81.60	81.60	80.42	77.59	76.58	76.70	78.81	78.01	77.57	76.30	80.49	82.17	80.74	78.81	79.61	78.28	78.46	77.58	79.73	82.63	86.32

	出所	対象 時点	単位	2013年												2014年											
				1月	2月	3月	4月	5月	6月	7月	8月	9月	10月	11月	12月	1月	2月	3月	4月	5月	6月	7月	8月	9月	10月	11月	12月
基準割引率および基準貸付利率	日本銀行	月末	%	0.30	0.30	0.30	0.30	0.30	0.30	0.30	0.30	0.30	0.30	0.30	0.30	0.30	0.30	0.30	0.30	0.30	0.30	0.30	0.30	0.30	0.30	0.30	
無担保コール翌日物金利	日本銀行	平均	%	0.083	0.087	0.078	0.072	0.073	0.074	0.073	0.073	0.072	0.070	0.073	0.074	0.073	0.077	0.072	0.065	0.068	0.067	0.066	0.069	0.066	0.059	0.065	0.068
譲渡性預金金利(90日以上180日未満)	日本銀行	平均	%	0.103	0.095	0.070	0.064	0.069	0.070	0.065	0.062	0.080	0.048	0.048	0.064	0.045	0.047	0.072	0.050	0.058	0.053	0.053	0.048	0.064	0.048	0.035	0.052
長期国債(10年)新発債利回り	日本相互証券	月末	%	0.740	0.665	0.560	0.600	0.860	0.855	0.795	0.720	0.680	0.590	0.600	0.735	0.620	0.580	0.640	0.620	0.570	0.565	0.530	0.490	0.525	0.450	0.420	0.330
短期プライムレート	日本銀行	月末	%	1.475	1.475	1.475	1.475	1.475	1.475	1.475	1.475	1.475	1.475	1.475	1.475	1.475	1.475	1.475	1.475	1.475	1.475	1.475	1.475	1.475	1.475	1.475	1.475
長期プライムレート	日本銀行	月末	%	1.20	1.15	1.15	1.20	1.25	1.30	1.35	1.30	1.30	1.20	1.20	1.20	1.25	1.20	1.20	1.20	1.20	1.20	1.15	1.15	1.15	1.15	1.15	1.10
米国 F F金利	F R B	平均	%	0.14	0.15	0.14	0.15	0.11	0.09	0.09	0.08	0.08	0.09	0.08	0.09	0.07	0.07	0.08	0.09	0.10	0.09	0.09	0.09	0.09	0.09	0.09	0.12
米国 T B 3 か月物	F R B	平均	%	0.07	0.10	0.09	0.06	0.04	0.05	0.04	0.04	0.02	0.05	0.07	0.07	0.04	0.05	0.05	0.03	0.03	0.04	0.03	0.03	0.02	0.02	0.02	0.03
米国 長期国債(10年)利回り	F R B	平均	%	1.91	1.98	1.96	1.76	1.93	2.30	2.58	2.74	2.81	2.62	2.72	2.90	2.86	2.71	2.72	2.71	2.56	2.60	2.54	2.42	2.53	2.30	2.33	2.21
日経平均株価225種平均	日本経済新聞社	月末	円	11,139	11,559	12,398	13,861	13,775	13,677	13,668	13,389	14,456	14,328	15,662	16,291	14,915	14,841	14,828	14,304	14,632	15,162	15,621	15,425	16,174	16,414	17,460	17,451
NYダウ工業株30種平均	ダウ・ジョーンズ	月末	ドル	13,861	14,054	14,579	14,840	15,116	14,910	15,500	14,810	15,130	15,546	16,086	16,577	15,699	16,322	16,458	16,581	16,717	16,827	16,563	17,098	17,043	17,391	17,828	17,823
ドル/円相場	日本銀行	月末	円	90.92	92.36	94.04	97.83	100.63	98.83	97.85	98.06	97.89	98.34	102.24	105.37	102.49	101.66	102.98	102.51	101.64	101.39	102.87	103.83	109.42	111.23	118.22	119.80

	出所	対象 時点	単位	2015年												2016年											
				1月	2月	3月	4月	5月	6月	7月	8月	9月	10月	11月	12月	1月	2月	3月	4月	5月	6月	7月	8月	9月	10月	11月	12月
基準割引率および基準貸付利率	日本銀行	月末	%	0.30	0.30	0.30	0.30	0.30	0.30	0.30	0.30	0.30	0.30	0.30	0.30	0.30	0.30	0.30	0.30	0.30	0.30	0.30	0.30	0.30	0.30	0.30	
無担保コール翌日物金利	日本銀行	平均	%	0.074	0.076	0.070	0.061	0.069	0.072	0.074	0.076	0.073	0.076	0.078	0.075	0.074	0.033	▲0.003	▲0.037	▲0.059	▲0.055	▲0.043	▲0.043	▲0.052	▲0.037	▲0.049	▲0.044
譲渡性預金金利(90日以上180日未満)	日本銀行	平均	%	0.036	0.034	0.056	0.039	0.046	0.050	0.049	0.037	0.043	0.054	0.036	0.038	0.050	0.008	0.005	0.007	0.003	0.003	0.003	0.002	0.003	0.002	0.002	0.003
長期国債(10年)新発債利回り	日本相互証券	月末	%	0.275	0.330	0.400	0.340	0.390	0.455	0.410	0.380	0.350	0.300	0.300	0.270	0.095	▲0.065	▲0.050	▲0.085	▲0.120	▲0.230	▲0.195	▲0.070	▲0.085	▲0.050	0.020	0.040
短期プライムレート	日本銀行	月末																									

主要金利の推移(4)〔2019～2028年〕

	出所	対象 時点	単位	2019年												2020年											
				1月	2月	3月	4月	5月	6月	7月	8月	9月	10月	11月	12月	1月	2月	3月	4月	5月	6月	7月	8月	9月	10月	11月	12月
				基準割引率および基準貸付利率	日本銀行	月末	%	0.30	0.30	0.30	0.30	0.30	0.30	0.30	0.30	0.30	0.30	0.30	0.30	0.30	0.30	0.30	0.30	0.30	0.30	0.30	0.30
無担保コール翌日物金利	日本銀行	平均	%	▲0.064	▲0.055	▲0.044	▲0.068	▲0.050	▲0.063	▲0.071	▲0.046	▲0.030	▲0.022	▲0.043	▲0.038	▲0.032	▲0.016	▲0.047	▲0.036	▲0.047	▲0.048	▲0.028	▲0.035	▲0.054	▲0.020	▲0.032	▲0.026
譲渡性預金金利(90日以上180日未満)	日本銀行	平均	%	0.002	0.002	0.002	0.003	0.002	0.002	0.002	0.001	0.002	0.002	0.001	0.002	0.002	0.001	0.002	0.001	0.001	0.002	0.001	0.001	0.001	0.000	0.002	0.001
長期国債(10年)新発債利回り	日本相互証券	月末	%	0.000	▲0.015	▲0.095	▲0.045	▲0.095	▲0.165	▲0.160	▲0.280	▲0.215	▲0.150	▲0.080	▲0.025	▲0.065	▲0.155	0.005	▲0.040	0.000	0.030	0.010	0.045	0.015	0.040	0.030	0.020
短期プライムレート	日本銀行	月末	%	1.475	1.475	1.475	1.475	1.475	1.475	1.475	1.475	1.475	1.475	1.475	1.475	1.475	1.475	1.475	1.475	1.475	1.475	1.475	1.475	1.475	1.475	1.475	1.475
長期プライムレート	日本銀行	月末	%	1.00	1.00	1.00	1.00	1.00	1.00	0.95	0.95	0.95	0.95	0.95	0.95	0.95	0.95	1.10	1.05	1.05	1.05	1.00	1.00	1.00	1.00	1.00	
米国 F F金利	F R B	平均	%	2.40	2.40	2.41	2.42	2.39	2.38	2.40	2.13	2.04	1.83	1.55	1.55	1.55	1.58	0.65	0.05	0.05	0.08	0.09	0.10	0.09	0.09	0.09	0.09
米国 T B 3か月物	F R B	平均	%	2.37	2.39	2.40	2.38	2.35	2.17	2.10	1.95	1.89	1.65	1.54	1.54	1.52	1.52	0.29	0.14	0.13	0.16	0.13	0.10	0.11	0.10	0.09	0.09
米国 長期国債(10年)利回り	F R B	平均	%	2.77	2.68	2.57	2.53	2.40	2.07	2.06	1.63	1.70	1.71	1.81	1.86	1.76	1.50	0.87	0.66	0.67	0.73	0.62	0.65	0.68	0.79	0.87	0.93
日経平均株価225種平均	日本経済新聞社	月末	円	20,713	21,385	21,266	22,259	20,601	21,276	21,522	20,704	21,756	22,927	23,294	23,657	23,205	21,143	18,917	20,194	21,878	22,288	21,710	23,140	23,185	22,977	26,434	27,444
NYダウ工業株30種平均	ダウ・ジョーンズ	月末	ドル	25,000	25,916	25,929	26,593	24,815	26,600	26,864	26,403	26,917	27,046	28,051	28,538	28,256	25,409	21,917	24,346	25,383	25,813	26,428	28,430	27,782	26,502	29,639	30,606
ドル/円相場	日本銀行	月末	円	108.73	110.76	110.75	111.68	108.78	107.64	108.56	106.52	107.86	108.61	109.50	109.15	109.04	108.84	108.42	106.60	107.21	107.73	104.45	105.83	105.62	104.36	104.03	103.33

	出所	対象 時点	単位	2021年												2022年											
				1月	2月	3月	4月	5月	6月	7月	8月	9月	10月	11月	12月	1月	2月	3月	4月	5月	6月	7月	8月	9月	10月	11月	12月
				基準割引率および基準貸付利率	日本銀行	月末	%	0.30	0.30	0.30	0.30	0.30	0.30	0.30	0.30	0.30	0.30	0.30	0.30	0.30	0.30	0.30	0.30	0.30	0.30	0.30	0.30
無担保コール翌日物金利	日本銀行	平均	%	▲0.017	▲0.016	▲0.017	▲0.012	▲0.017	▲0.029	▲0.036	▲0.034	▲0.022	▲0.027	▲0.040	▲0.026	▲0.020	▲0.018	▲0.008	▲0.012	▲0.018	▲0.038	▲0.012	▲0.018	▲0.049	▲0.050	▲0.067	▲0.066
譲渡性預金金利(90日以上180日未満)	日本銀行	平均	%	0.000	0.000	0.001	0.001	0.001	0.000	0.000	0.000	0.001	0.000	0.000	0.000	0.000	0.000	0.001	0.000	0.001	0.001	0.001	0.000	0.001	0.000	0.001	0.001
長期国債(10年)新発債利回り	日本相互証券	月末	%	0.055	0.150	0.120	0.090	0.080	0.050	0.015	0.020	0.065	0.095	0.050	0.070	0.170	0.180	0.210	0.215	0.235	0.225	0.180	0.220	0.240	0.245	0.250	0.410
短期プライムレート	日本銀行	月末	%	1.475	1.475	1.475	1.475	1.475	1.475	1.475	1.475	1.475	1.475	1.475	1.475	1.475	1.475	1.475	1.475	1.475	1.475	1.475	1.475	1.475	1.475	1.475	1.475
長期プライムレート	日本銀行	月末	%	1.00	1.00	1.00	1.00	1.00	1.00	1.00	1.00	1.00	1.00	1.00	1.00	1.00	1.00	1.10	1.10	1.10	1.10	1.20	1.20	1.20	1.25	1.25	1.25
米国 F F金利	F R B	平均	%	0.09	0.08	0.07	0.07	0.06	0.08	0.10	0.09	0.08	0.08	0.08	0.08	0.08	0.08	0.20	0.33	0.77	1.21	1.68	2.33	2.56	3.08	3.78	4.10
米国 T B 3か月物	F R B	平均	%	0.08	0.04	0.03	0.02	0.02	0.04	0.05	0.05	0.04	0.05	0.05	0.06	0.15	0.33	0.44	0.76	0.98	1.49	2.23	2.63	3.13	3.72	4.15	4.25
米国 長期国債(10年)利回り	F R B	平均	%	1.08	1.26	1.61	1.64	1.62	1.52	1.32	1.28	1.37	1.58	1.56	1.47	1.76	1.93	2.13	2.75	2.90	3.14	2.90	3.52	3.98	3.89	3.62	
日経平均株価225種平均	日本経済新聞社	月末	円	27,663	28,966	29,179	28,813	28,860	28,792	27,284	28,090	29,453	28,893	27,822	28,792	27,002	26,527	27,821	26,848	27,280	26,393	27,802	28,092	25,937	27,587	27,969	26,095
NYダウ工業株30種平均	ダウ・ジョーンズ	月末	ドル	29,983	30,932	32,982	33,875	34,529	34,503	34,935	35,361	33,844	35,820	34,484	36,338	35,132	33,893	34,678	32,977	32,990	30,775	32,845	31,510	28,726	32,733	34,590	33,147
ドル/円相場	日本銀行	月末	円	104.55	106.09	110.74	108.89	109.72	110.55	109.53	109.82	111.88	113.61	113.19	115.12	115.43	115.50	121.64	130.60	127.76	136.20	132.78	138.60	144.32	148.01	138.53	132.14

	出所	対象 時点	単位	2023年												2024年												
				1月	2月	3月	4月	5月	6月	7月	8月	9月	10月	11月	12月	1月	2月	3月	4月	5月	6月	7月	8月	9月	10月	11月	12月	
				基準割引率および基準貸付利率	日本銀行	月末	%	0.30	0.30	0.30	0.30	0.30	0.30	0.30	0.30	0.30	0.30	0.30	0.30	0.30	0.30	0.30	0.30	0.30	0.30	0.30	0.50	0.50
無担保コール翌日物金利	日本銀行	平均	%	▲0.020	▲0.019	▲0.017	▲0.015	▲0.051	▲0.066	▲0.046	▲0.063	▲0.054	▲0.020	▲0.015	▲0.012	▲0.014	▲0.006	0.022	0.077	0.077	0.078	0.078	0.227	0.227	0.227	0.227	0.227	
譲渡性預金金利(90日以上180日未満)	日本銀行	平均	%	0.001	0.001	0.001	0.000	0.000	0.000	0.000	0.002	0.000	0.001	0.001	0.001	0.005	0.005	0.016	0.051	0.054	0.063	0.098	0.170	0.193	0.218	0.231	0.296	
長期国債(10年)新発債利回り	日本相互証券	月末	%	0.490	0.500	0.320	0.385	0.430	0.395	0.595	0.640	0.765	0.950	0.660	0.620	0.730	0.710	0.725	0.870	1.070	1.050	1.045	0.890	0.855	0.935	1.050	1.090	
短期プライムレート	日本銀行	月末	%	1.475	1.475	1.475	1.475	1.475	1.475	1.475	1.475	1.475	1.475	1.475	1.475	1.475	1.475	1.475	1.475	1.475	1.475	1.475	1.475	1.475	1.475	1.475	1.475	
長期プライムレート	日本銀行	月末	%	1.40	1.50	1.45	1.40	1.40	1.30	1.30	1.40	1.45	1.50	1.60	1.50	1.40	1.50	1.60	1.60	1.70	1.80	1.80	1.65	1.70	1.75	1.85	1.90	
米国 F F金利	F R B	平均	%	4.33	4.57	4.65	4.83	5.06	5.08	5.12	5.33	5.33	5.33	5.33	5.33	5.33	5.33	5.33	5.33	5.33	5.33	5.33	5.33	5.13	4.83	4.64	4.48	
米国 T B 3か月物	F R B	平均	%	4.54	4.65	4.69	4.92	5.14	5.16	5.25	5.30	5.32	5.34	5.27	5.24	5.22	5.24	5.24	5.24	5.24	5.25	5.24	5.20	5.05	4.72	4.51	4.42	4.27
米国 長期国債(10年)利回り	F R B	平均	%	3.53	3.75	3.66	3.46	3.57	3.75	3.90	4.17	4.38	4.80	4.50	4.02	4.06	4.21	4.21	4.54	4.48	4.31	4.25	3.87	3.72	4.10	4.36	4.39	
日経平均株価225種平均	日本経済新聞社	月末	円	27,327	27,446	28,041	28,856	30,888	33,189	33,172	32,619	31,858	30,859	33,487	33,464	36,287	39,166	40,369	38,406	38,488	39,583	39,102	38,648	37,920	39,081	38,208	39,895	
NYダウ工業株30種平均	ダウ・ジョーンズ	月末	ドル	34,086	32,657	33,274	34,098	32,908	34,408	35,560	34,722	33,508	33,053	35,951	37,690	38,150	38,996	39,807	37,816	38,686	39,119	40,843	41,563	42,330	41,763	44,911	42,544	
ドル/円相場	日本銀行	月末	円	130.15	136.76	133.13	135.73	139.75	144.85	142.18	145.91	148.77	150.29	147.06	141.40	147.66	149.68	151.34	156.86	157.15	160.93	150.91	144.94	142.38	152.25	149.99	157.89	

	出所	対象 時点	単位	2025年												2026年												
				1月	2月	3月	4月	5月	6月	7月	8月	9月	10月	11月	12月	1月	2月	3月	4月	5月	6月	7月	8月	9月	10月	11月	12月	
				基準割引率および基準貸付利率	日本銀行	月末	%	0.75	0.75	0.75	0.75	0.75	0.75	0.75	0.75	0.75	0.75	0.75	1.00	1.00	1.00							
無担保コール翌日物金利	日本銀行	平均	%	0.293	0.478	0.477	0.477	0.477	0.477	0.477	0.478	0.477	0.477	0.477	0.478	0.557	0.728	0.728										
譲渡性預金金利(90日以上180日未満)	日本銀行	平均	%	0.291	0.523	0.476	0.476	0.476	0.520	0.434	0.536	0.521	0.447	0.558	0.531	0.595	0.712											
長期国債(10年)新発債利回り	日本相互証券	月末	%	1.245	1.370	1.485	1.310	1.500	1.420	1.545	1.600	1.645	1.655	1.805	2.060	2.240	2.110											
短期プライムレート	日本銀行	月末	%	1.625	1.625</																							