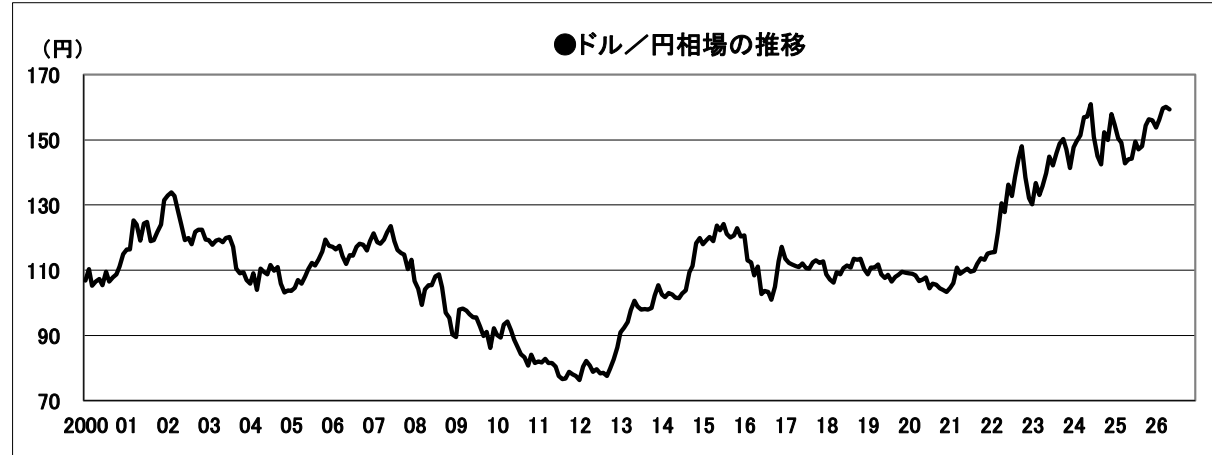
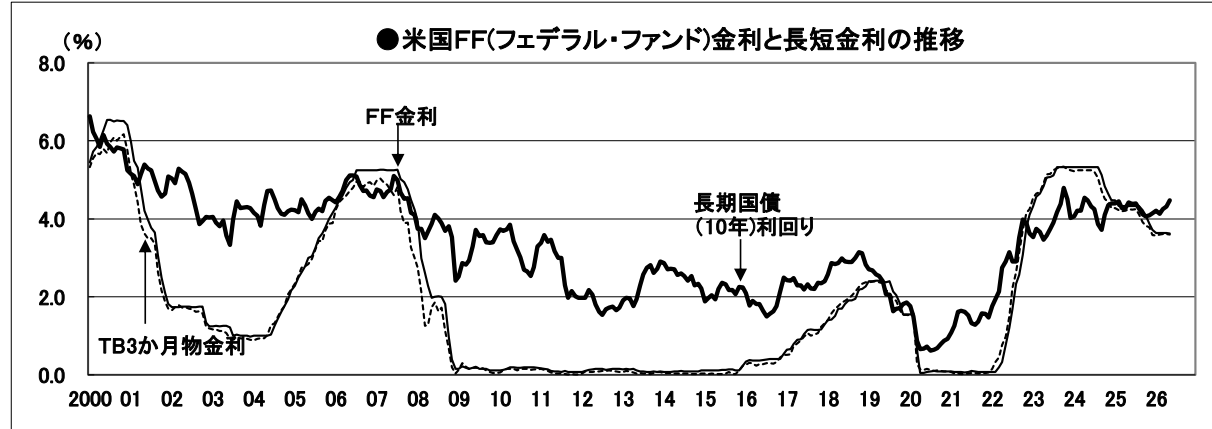
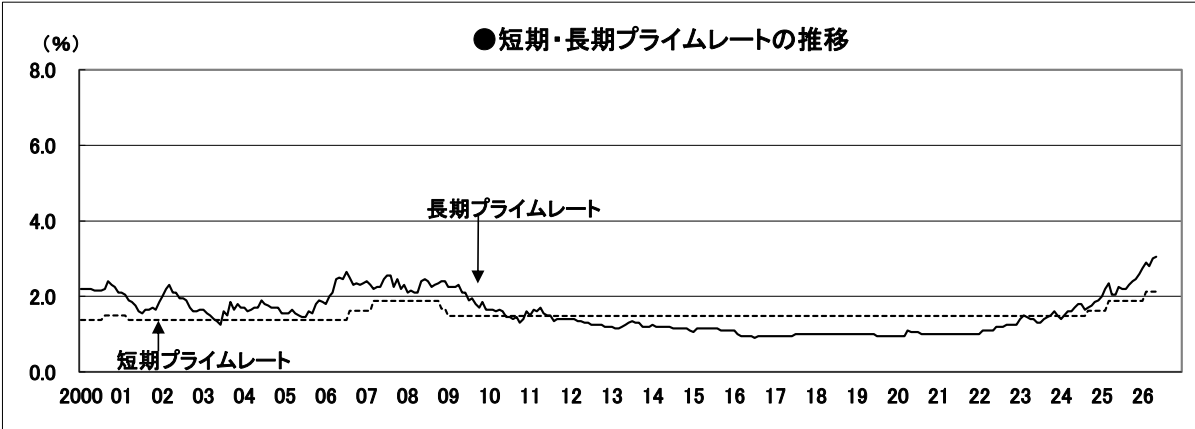
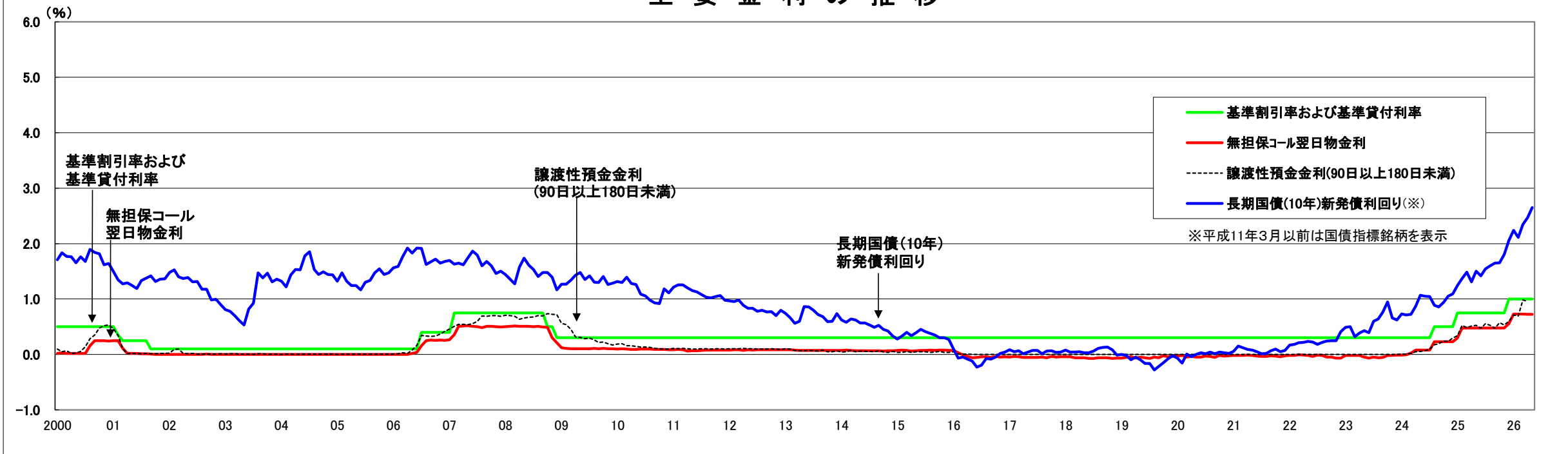


主要金利の推移



主要金利の推移(1)[1989~1998年]

	出所	対象 時点	単位	1989年												1990年											
				1月	2月	3月	4月	5月	6月	7月	8月	9月	10月	11月	12月	1月	2月	3月	4月	5月	6月	7月	8月	9月	10月	11月	12月
基準割引率および基準貸付利率	日本銀行	月末	%	2.50	2.50	2.50	2.50	3.25	3.25	3.25	3.25	3.25	3.75	3.75	4.25	4.25	4.25	5.25	5.25	5.25	5.25	6.00	6.00	6.00	6.00	6.00	
無担保コール翌日物金利	日本銀行	平均	%	4.094	4.179	4.254	4.420	4.675	5.138	5.225	5.380	5.431	6.009	6.152	6.448	6.581	6.643	6.817	7.163	7.259	7.365	7.524	7.543	7.763	7.811	8.077	8.230
譲渡性預金金利(90日以上180日未満)	日本銀行	平均	%	4.518	4.599	4.688	4.641	4.983	5.276	5.464	5.385	5.550	6.148	6.638	6.724	6.962	7.111	7.443	7.474	7.374	7.345	7.591	7.962	8.319	8.246	8.290	8.299
長期国債(10年)新発債利回り	日本銀行	月末	%	4.805	5.020	5.180	5.320	5.465	5.500	5.090	5.090	5.180	5.435	5.475	5.720	6.695	7.030	7.350	7.410	6.935	7.335	7.580	8.130	8.685	7.760	7.400	7.100
短期プライムレート	日本銀行	月末	%	4.250	4.250	4.250	4.250	4.250	4.875	4.875	4.875	4.875	4.875	5.750	5.750	6.250	6.250	7.125	7.125	7.125	7.125	7.125	7.375	8.000	8.000	8.000	8.250
長期プライムレート	日本銀行	月末	%	5.70	5.70	5.70	5.70	5.70	5.70	6.00	6.00	6.00	6.00	6.20	6.50	6.80	7.50	7.50	7.90	7.60	7.60	7.60	7.90	8.50	8.90	8.30	8.10
米国 F F金利	F R B	平均	%	9.12	9.36	9.85	9.84	9.81	9.53	9.24	8.99	9.02	8.84	8.55	8.45	8.23	8.24	8.28	8.26	8.18	8.29	8.15	8.13	8.20	8.11	7.81	7.31
米国 T B 3か月物	F R B	平均	%	8.29	8.48	8.83	8.70	8.40	8.22	7.92	7.91	7.72	7.59	7.65	7.64	7.64	7.76	7.87	7.78	7.78	7.74	7.66	7.44	7.38	7.19	7.07	6.81
米国 長期国債(10年)利回り	F R B	平均	%	8.93	9.01	9.17	9.03	8.83	8.27	8.08	8.12	8.15	8.00	7.90	7.90	8.26	8.50	8.56	8.76	8.73	8.46	8.50	8.86	9.03	8.86	8.54	8.24
日経平均株価225種平均	日本銀行	月末	円	31,581	31,986	32,839	33,713	34,267	32,949	34,954	34,431	35,637	35,549	37,269	38,916	37,189	34,592	29,980	29,585	33,131	31,940	31,036	25,978	20,984	25,194	22,455	23,849
N Yダウ工業株30種平均	ダウ・ジョーンズ	月末	ドル	2,235	2,304	2,283	2,349	2,440	2,495	2,554	2,691	2,693	2,692	2,642	2,728	2,679	2,614	2,700	2,708	2,794	2,895	2,934	2,682	2,551	2,461	2,519	2,611
ドル/円相場	日本銀行	月末	円	129.13	127.15	132.55	132.49	142.70	143.95	138.40	144.28	139.35	142.15	142.90	143.40	144.40	148.52	157.65	159.08	151.75	152.85	147.50	144.50	137.95	129.35	132.75	135.40

	出所	対象 時点	単位	1991年												1992年											
				1月	2月	3月	4月	5月	6月	7月	8月	9月	10月	11月	12月	1月	2月	3月	4月	5月	6月	7月	8月	9月	10月	11月	12月
基準割引率および基準貸付利率	日本銀行	月末	%	6.00	6.00	6.00	6.00	6.00	6.00	5.50	5.50	5.50	5.50	5.00	4.50	4.50	4.50	3.75	3.75	3.75	3.25	3.25	3.25	3.25	3.25	3.25	
無担保コール翌日物金利	日本銀行	平均	%	8.054	8.120	8.278	8.234	8.033	8.041	7.461	7.484	7.049	6.858	6.383	6.310	5.526	5.683	5.653	4.766	4.745	4.753	4.531	4.119	4.227	4.074	3.946	3.895
譲渡性預金金利(90日以上180日未満)	日本銀行	平均	%	8.137	8.003	8.058	7.897	7.785	7.736	7.581	7.320	6.816	6.415	6.197	6.040	5.269	5.170	4.965	4.718	4.701	4.614	4.343	3.961	3.889	3.849	3.775	3.748
長期国債(10年)新発債利回り	日本銀行	月末	%	6.710	6.450	6.610	6.730	6.615	6.855	6.580	6.340	5.975	5.915	5.845	5.380	5.345	5.365	5.320	5.715	5.495	5.275	4.935	5.000	4.810	4.710	4.650	4.515
短期プライムレート	日本銀行	月末	%	8.250	8.250	8.250	7.875	7.875	7.875	7.625	7.625	7.375	7.000	6.625	6.625	5.875	5.875	5.875	5.250	5.250	5.250	5.250	4.750	4.750	4.750	4.750	4.500
長期プライムレート	日本銀行	月末	%	7.80	7.80	7.50	7.70	7.70	7.70	7.90	7.70	7.50	6.90	6.90	6.60	6.00	6.00	6.00	6.00	6.00	6.30	6.10	6.10	5.70	5.70	5.50	5.50
米国 F F金利	F R B	平均	%	6.91	6.25	6.12	5.91	5.78	5.90	5.82	5.66	5.45	5.21	4.81	4.43	4.03	4.06	3.98	3.73	3.82	3.76	3.25	3.30	3.22	3.10	3.09	2.92
米国 T B 3か月物	F R B	平均	%	6.30	5.95	5.91	5.67	5.51	5.60	5.58	5.39	5.25	5.03	4.56	4.07	3.80	3.84	4.04	3.75	3.63	3.66	3.21	3.13	2.91	2.86	3.13	3.22
米国 長期国債(10年)利回り	F R B	平均	%	8.27	8.03	8.29	8.21	8.27	8.47	8.45	8.14	7.95	7.93	7.92	7.70	7.58	7.85	7.97	7.96	7.89	7.84	7.60	7.39	7.34	7.53	7.61	7.44
日経平均株価225種平均	日本銀行	月末	円	23,293	26,409	26,292	26,111	25,790	23,291	24,121	22,336	23,916	25,222	22,687	22,984	22,023	21,339	19,346	17,391	18,348	15,952	15,910	18,061	17,399	16,767	17,684	16,925
N Yダウ工業株30種平均	ダウ・ジョーンズ	月末	ドル	2,588	2,863	2,920	2,926	2,928	2,968	2,978	3,006	3,010	3,020	2,986	2,959	3,227	3,257	3,247	3,294	3,377	3,338	3,329	3,307	3,294	3,199	3,238	3,303
ドル/円相場	日本銀行	月末	円	131.40	131.95	140.55	137.42	137.97	138.15	137.83	136.88	132.95	131.00	130.07	125.25	125.78	129.33	133.05	133.38	128.33	125.55	127.30	123.42	119.25	123.35	124.75	124.65

	出所	対象 時点	単位	1993年												1994年											
				1月	2月	3月	4月	5月	6月	7月	8月	9月	10月	11月	12月	1月	2月	3月	4月	5月	6月	7月	8月	9月	10月	11月	12月
基準割引率および基準貸付利率	日本銀行	月末	%	3.25	2.50	2.50	2.50	2.50	2.50	2.50	2.50	1.75	1.75	1.75	1.75	1.75	1.75	1.75	1.75	1.75	1.75	1.75	1.75	1.75	1.75	1.75	
無担保コール翌日物金利	日本銀行	平均	%	3.900	3.276	3.242	3.179	3.207	3.214	3.263	3.129	2.858	2.508	2.495	2.442	2.331	2.240	2.250	2.175	2.090	2.063	2.082	2.130	2.189	2.238	2.267	2.293
譲渡性預金金利(90日以上180日未満)	日本銀行	平均	%	3.709	3.214	3.218	3.206	3.206	3.195	3.098	2.570	2.413	2.303	2.043	2.102	2.197	2.224	2.209	2.151	2.104	2.113	2.255	2.322	2.286	2.344	2.318	
長期国債(10年)新発債利回り	日本銀行	月末	%	4.360	3.865	4.210	4.200	4.575	4.340	4.210	4.015	3.730	3.575	3.285	3.040	3.540	3.605	3.900	3.935	3.840	4.305	4.425	4.755	4.560	4.710	4.685	4.585
短期プライムレート	日本銀行	月末	%	4.500	4.000	4.000	4.000	4.000	4.000	4.000	3.750	3.375	3.375	3.375	3.000	3.000	3.000	3.000	3.000	3.000	3.000	3.000	3.000	3.000	3.000	3.000	3.000
長期プライムレート	日本銀行	月末	%	5.50	5.20	4.90	4.90	5.10	5.40	5.40	5.00	4.80	4.50	3.80	3.50	3.50	3.80	4.40	4.40	4.40	4.40	4.40	4.70	4.90	4.90	4.90	4.90
米国 F F金利	F R B	平均	%	3.02	3.03	3.07	2.96	3.00	3.04	3.06	3.03	3.09	2.99	3.02	2.96	3.05	3.25	3.34	3.56	4.01	4.25	4.26	4.47	4.73	4.76	5.29	5.45
米国 T B 3か月物	F R B	平均	%	3.00	2.93	2.95	2.87	2.96	3.07	3.04	3.02	2.95	3.02	3.10	3.06	2.98	3.25	3.50	3.68	4.14	4.14	4.33	4.48	4.62	4.95	5.29	5.60
米国 長期国債(10年)利回り	F R B	平均	%	7.34	7.09	6.82	6.85	6.92	6.81	6.63	6.32	6.00	5.94	6.21	6.25	6.29	6.49	6.91	7.27	7.41	7.40	7.58	7.49	7.71	7.94	8.08	7.87
日経平均株価225種平均	日本銀行	月末	円	17,024	16,953	18,591	20,919	20,552	19,590	20,380	21,027	20,106	19,703	16,407	17,417	20,229	19,997	19,112	19,725	20,974	20,644	20,449	20,629	19,564	19,990	19,076	19,723
N Yダウ工業株30種平均	ダウ・ジョーンズ	月末	ドル	3,281	3,367	3,441	3,424	3,478	3,514	3,529	3,597	3,592	3,626	3,675	3,744	3,868	3,906	3,817	3,661	3,708	3,738	3,718	3,797	3,881	3,868	3,792	3,770
ドル/円相場	日本銀行	月末	円	124.30	117.85	115.35	111.10	107.45	106.51	105.60	104.18	105.10	108.23	108.82	111.89	109.55	104.30	102.80	102.38	104.38	98.95	99.93	99.59	98.59	97.37	98.98	99.83

	出所	対象 時点	単位	1995年												1996年											
				1月	2月	3月	4月	5月	6月	7月	8月	9月	10月	11月	12月	1月	2月	3月	4月	5月	6月	7月	8月	9月	10月	11月	12月
基準割引率および基準貸付利率	日本銀行	月末	%	1.75	1.75	1.75	1.00	1.00	1.00	1.00	1.00	0.50	0.50	0.50	0.50	0.50	0.50	0.50	0.50	0.50	0.50	0.50	0.50	0.50	0.50	0.50	
無担保コール翌日物金利	日本銀行	平均	%	2.250	2.217	2.189	1.525	1.310	1.280	0.950	0.880	0.570	0.470	0.460	0.460	0.470	0.460	0.460	0.490	0.470	0.470	0.480	0.440	0.470	0.480	0.480	0.490
譲渡性預金金利(90日以上180日未満)	日本銀行	平均	%	2.292	2.258	2.152	1.369	1.304	1.124	0.834	0.771	0.534	0.497	0.519	0.507	0.508	0.576	0.636	0.565	0.615	0.533	0.651	0.588	0.507	0.504	0.503	0.502
長期国債(10年)新発債利回り	日本銀行	月末	%	4.690	4.350	3.595	3.400	2.745	2.690	2.850	3.140	2.665	2.800	2.660	2.905	3.000	3.385	3.110	3.375	3.160	3.170	3.315	2.955	2.810	2.510	2.440	2.570
短期プライムレート	日本銀行																										

主要金利の推移(2)[1999～2008年]

	出所	対象 時点	単位	1999年												2000年											
				1月	2月	3月	4月	5月	6月	7月	8月	9月	10月	11月	12月	1月	2月	3月	4月	5月	6月	7月	8月	9月	10月	11月	12月
基準割引率および基準貸付利率	日本銀行	月末	%	0.50	0.50	0.50	0.50	0.50	0.50	0.50	0.50	0.50	0.50	0.50	0.50	0.50	0.50	0.50	0.50	0.50	0.50	0.50	0.50	0.50	0.50		
無担保コール翌日物金利	日本銀行	平均	%	0.230	0.180	0.040	0.030	0.030	0.030	0.030	0.030	0.030	0.020	0.030	0.020	0.020	0.030	0.020	0.020	0.020	0.020	0.020	0.160	0.250	0.250	0.240	
譲渡性預金金利(90日以上180日未満)	日本銀行	平均	%	0.638	0.524	0.197	0.157	0.035	0.030	0.034	0.133	0.164	0.225	0.279	0.261	0.096	0.047	0.064	0.021	0.025	0.052	0.141	0.283	0.349	0.476	0.531	
長期国債(10年)新発債利回り	日本銀行	月末	%	1.982	1.887	1.598	1.405	1.480	1.835	1.785	1.910	1.710	1.810	1.830	1.645	1.710	1.835	1.770	1.760	1.655	1.760	1.675	1.895	1.840	1.815	1.615	1.640
短期プライムレート	日本銀行	月末	%	1.500	1.500	1.375	1.375	1.375	1.375	1.375	1.375	1.375	1.375	1.375	1.375	1.375	1.375	1.375	1.375	1.375	1.375	1.375	1.500	1.500	1.500	1.500	1.500
長期プライムレート	日本銀行	月末	%	2.90	2.90	2.60	2.30	1.90	1.90	2.10	2.40	2.30	2.20	2.20	2.20	2.20	2.20	2.20	2.15	2.15	2.15	2.20	2.40	2.30	2.25	2.10	
米国 F F金利	F R B	平均	%	4.63	4.76	4.81	4.74	4.74	4.76	4.99	5.07	5.22	5.20	5.42	5.30	5.45	5.73	5.85	6.02	6.27	6.53	6.54	6.50	6.52	6.51	6.40	
米国 T B 3か月物	F R B	平均	%	4.34	4.44	4.44	4.29	4.50	4.57	4.55	4.72	4.68	4.86	5.07	5.20	5.32	5.55	5.69	5.66	5.79	5.69	5.96	6.09	6.00	6.11	6.17	5.77
米国 長期国債(10年)利回り	F R B	平均	%	5.16	5.37	5.58	5.55	5.81	6.04	5.98	6.07	6.07	6.26	6.15	6.35	6.63	6.23	6.05	5.85	6.15	5.93	5.85	5.72	5.83	5.80	5.78	5.24
日経平均株価225種平均	日本銀行	月末	円	14,499	14,368	15,837	16,702	16,112	17,530	17,862	17,437	17,605	17,942	18,558	18,934	19,540	19,960	20,337	17,974	16,332	17,411	15,727	16,861	15,747	14,540	14,649	13,786
N Yダウ工業株30種平均	ダウ・ジョーンズ	月末	ドル	9,346	9,323	9,754	10,445	10,851	10,704	11,052	10,935	10,714	10,397	10,810	11,246	11,281	10,542	10,483	10,944	10,580	10,583	10,663	11,015	10,968	10,441	10,666	10,787
ドル/円相場	日本銀行	月末	円	115.98	120.32	119.99	119.59	121.37	120.87	115.27	110.19	105.66	104.89	102.42	102.08	106.90	110.27	105.29	106.44	107.30	105.40	109.52	106.43	107.75	108.81	111.07	114.90

	出所	対象 時点	単位	2001年												2002年											
				1月	2月	3月	4月	5月	6月	7月	8月	9月	10月	11月	12月	1月	2月	3月	4月	5月	6月	7月	8月	9月	10月	11月	12月
基準割引率および基準貸付利率	日本銀行	月末	%	0.50	0.35	0.25	0.25	0.25	0.25	0.25	0.25	0.10	0.10	0.10	0.10	0.10	0.10	0.10	0.10	0.10	0.10	0.10	0.10	0.10	0.10	0.10	
無担保コール翌日物金利	日本銀行	平均	%	0.250	0.250	0.110	0.020	0.020	0.020	0.010	0.010	0.005	0.003	0.002	0.002	0.001	0.001	0.002	0.001	0.001	0.001	0.001	0.002	0.002	0.005	0.002	0.002
譲渡性預金金利(90日以上180日未満)	日本銀行	平均	%	0.463	0.347	0.105	0.015	0.016	0.015	0.015	0.019	0.011	0.010	0.017	0.019	0.027	0.088	0.097	0.020	0.012	0.016	0.009	0.007	0.009	0.006	0.008	0.011
長期国債(10年)新発債利回り	日本銀行	月末	%	1.495	1.345	1.275	1.290	1.240	1.190	1.335	1.375	1.420	1.315	1.360	1.365	1.480	1.525	1.400	1.370	1.385	1.310	1.315	1.175	1.175	0.985	0.995	0.900
短期プライムレート	日本銀行	月末	%	1.500	1.500	1.375	1.375	1.375	1.375	1.375	1.375	1.375	1.375	1.375	1.375	1.375	1.375	1.375	1.375	1.375	1.375	1.375	1.375	1.375	1.375	1.375	1.375
長期プライムレート	日本銀行	月末	%	2.10	2.05	1.90	1.85	1.75	1.60	1.55	1.65	1.65	1.70	1.65	1.85	2.00	2.20	2.30	2.10	2.10	1.95	1.95	1.90	1.70	1.60	1.60	1.65
米国 F F金利	F R B	平均	%	5.98	5.49	5.31	4.80	4.21	3.97	3.77	3.65	3.07	2.49	2.09	1.82	1.73	1.74	1.73	1.75	1.75	1.75	1.73	1.74	1.75	1.34	1.24	
米国 T B 3か月物	F R B	平均	%	5.15	4.88	4.42	3.87	3.62	3.49	3.51	3.36	2.64	2.16	1.87	1.69	1.65	1.73	1.79	1.72	1.73	1.70	1.68	1.62	1.63	1.58	1.23	1.19
米国 長期国債(10年)利回り	F R B	平均	%	5.16	5.10	4.89	5.14	5.39	5.28	5.24	4.94	4.73	4.57	4.65	5.09	5.04	4.91	5.28	5.21	4.93	4.65	4.26	3.87	3.94	4.05	4.03	
日経平均株価225種平均	日本銀行	月末	円	13,844	12,884	13,000	13,934	13,262	12,969	11,861	10,714	9,775	10,366	10,697	10,543	9,998	10,588	11,025	11,493	11,764	10,622	9,878	9,619	9,383	8,640	9,216	8,579
N Yダウ工業株30種平均	ダウ・ジョーンズ	月末	ドル	10,887	10,495	9,879	10,735	10,912	10,502	10,523	9,950	8,848	9,075	9,852	10,022	9,920	10,106	10,404	9,946	9,925	9,243	8,737	8,664	7,592	8,397	8,896	8,342
ドル/円相場	日本銀行	月末	円	116.38	116.44	125.27	124.06	119.06	124.27	124.79	118.92	119.29	121.84	123.98	131.47	132.94	133.89	132.71	127.97	123.96	119.22	119.82	117.97	121.79	122.48	122.44	119.37

	出所	対象 時点	単位	2003年												2004年											
				1月	2月	3月	4月	5月	6月	7月	8月	9月	10月	11月	12月	1月	2月	3月	4月	5月	6月	7月	8月	9月	10月	11月	12月
基準割引率および基準貸付利率	日本銀行	月末	%	0.10	0.10	0.10	0.10	0.10	0.10	0.10	0.10	0.10	0.10	0.10	0.10	0.10	0.10	0.10	0.10	0.10	0.10	0.10	0.10	0.10	0.10	0.10	
無担保コール翌日物金利	日本銀行	平均	%	0.002	0.001	0.002	0.001	0.001	0.001	0.002	0.001	0.002	0.001	0.001	0.001	0.000	0.001	0.000	0.001	0.001	0.001	0.000	0.001	0.001	0.001	0.001	0.001
譲渡性預金金利(90日以上180日未満)	日本銀行	平均	%	0.009	0.011	0.013	0.004	0.008	0.006	0.002	0.013	0.010	0.003	0.009	0.007	0.002	0.008	0.002	0.007	0.006	0.006	0.008	0.007	0.004	0.007	0.006	0.006
長期国債(10年)新発債利回り	日本銀行	月末	%	0.810	0.780	0.700	0.610	0.530	0.820	0.925	1.470	1.380	1.465	1.310	1.360	1.320	1.220	1.435	1.535	1.525	1.780	1.850	1.535	1.440	1.490	1.445	1.435
短期プライムレート	日本銀行	月末	%	1.375	1.375	1.375	1.375	1.375	1.375	1.375	1.375	1.375	1.375	1.375	1.375	1.375	1.375	1.375	1.375	1.375	1.375	1.375	1.375	1.375	1.375	1.375	1.375
長期プライムレート	日本銀行	月末	%	1.65	1.55	1.50	1.40	1.35	1.25	1.60	1.50	1.85	1.65	1.80	1.70	1.60	1.65	1.70	1.70	1.90	1.80	1.75	1.70	1.70	1.70	1.55	
米国 F F金利	F R B	平均	%	1.24	1.26	1.25	1.26	1.26	1.22	1.01	1.03	1.01	1.01	1.00	0.98	1.00	1.01	1.00	1.00	1.03	1.26	1.43	1.61	1.76	1.93	2.16	
米国 T B 3か月物	F R B	平均	%	1.17	1.17	1.13	1.13	1.07	0.92	0.90	0.95	0.94	0.92	0.93	0.90	0.88	0.93	0.94	0.94	1.02	1.27	1.33	1.48	1.65	1.76	2.07	2.19
米国 長期国債(10年)利回り	F R B	平均	%	4.05	3.90	3.81	3.96	3.57	3.33	3.98	4.45	4.27	4.29	4.30	4.27	4.15	4.08	3.83	4.35	4.72	4.73	4.50	4.28	4.13	4.10	4.19	4.23
日経平均株価225種平均	日本銀行	月末	円	8,340	8,363	7,973	7,831	8,425	9,083	9,563	10,344	10,219	10,560	10,101	10,677	10,784	11,042	11,715	11,762	11,236	11,859	11,326	11,082	10,824	10,771	10,899	11,489
N Yダウ工業株30種平均	ダウ・ジョーンズ	月末	ドル	8,054	7,891	7,992	8,480	8,850	8,985	9,233	9,415	9,275	9,801	9,782	10,453	10,488	10,583	10,357	10,225	10,188	10,435	10,139	10,173	10,080	10,027	10,428	10,783
ドル/円相場	日本銀行	月末	円	119.21	117.75	119.02	119.46	118.63	119.82	120.11	117.13	110.48	108.99	109.34	106.97	105.88	109.08	103.95	110.44	109.56	108.69	111.67	109.86	110.92	105.87	103.17	103.78

	出所	対象 時点	単位	2005年												2006年											
				1月	2月	3月	4月	5月	6月	7月	8月	9月	10月	11月	12月	1月	2月	3月	4月	5月	6月	7月	8月	9月	10月	11月	12月
基準割引率および基準貸付利率	日本銀行	月末	%	0.10	0.10	0.10	0.10	0.10	0.10	0.10	0.10	0.10	0.10	0.10	0.10	0.10	0.10	0.10	0.10	0.10	0.10	0.10	0.10	0.10	0.10	0.10	
無担保コール翌日物金利	日本銀行	平均	%	0.001	0.001	0.002	0.001	0.001	0.001	0.001	0.001	0.001	0.001	0.001	0.001	0.001	0.001	0.002	0.002	0.020	0.036	0.155	0.250	0.261	0.254	0.257	0.255
譲渡性預金金利(90日以上180日未満)	日本銀行	平均	%	0.002	0.006	0.006	0.005	0.009	0.007	0.004	0.007	0.007	0.006	0.005	0.009	0.004	0.014	0.030	0.021	0.081	0.161	0.342	0.335	0.326	0.334	0.367	0.414
長期国債(10年)新発債利回り	日本銀行	月末	%	1.320	1.470	1.320	1.240	1.245	1.165	1.305	1.335	1.475	1.545	1.445	1.470	1.560	1.585	1.770	1.920	1.830	1.920	1.915	1.620	1.670	1.720	1.645	1.675
短期プライムレート	日本銀行	月末	%	1.375	1.375																						

主要金利の推移(3)[2009～2018年]

	出所	対象 時点	単位	2009年												2010年											
				1月	2月	3月	4月	5月	6月	7月	8月	9月	10月	11月	12月	1月	2月	3月	4月	5月	6月	7月	8月	9月	10月	11月	12月
基準割引率および基準貸付利率	日本銀行	月末	%	0.30	0.30	0.30	0.30	0.30	0.30	0.30	0.30	0.30	0.30	0.30	0.30	0.30	0.30	0.30	0.30	0.30	0.30	0.30	0.30	0.30	0.30		
無担保コール翌日物金利	日本銀行	平均	%	0.120	0.111	0.100	0.104	0.102	0.104	0.102	0.106	0.102	0.106	0.105	0.101	0.096	0.101	0.097	0.093	0.091	0.095	0.094	0.095	0.091	0.091	0.087	
譲渡性預金金利(90日以上180日未満)	日本銀行	平均	%	0.563	0.540	0.455	0.311	0.309	0.283	0.293	0.260	0.215	0.222	0.193	0.172	0.187	0.194	0.159	0.155	0.147	0.130	0.134	0.125	0.109	0.104	0.095	
長期国債(10年)新発債利回り	日本相互証券	月末	%	1.270	1.270	1.340	1.430	1.480	1.350	1.415	1.305	1.295	1.405	1.260	1.285	1.315	1.300	1.395	1.280	1.260	1.085	1.055	0.975	0.930	0.920	1.185	1.110
短期プライムレート	日本銀行	月末	%	1.475	1.475	1.475	1.475	1.475	1.475	1.475	1.475	1.475	1.475	1.475	1.475	1.475	1.475	1.475	1.475	1.475	1.475	1.475	1.475	1.475	1.475	1.475	1.475
長期プライムレート	日本銀行	月末	%	2.25	2.25	2.25	2.30	2.10	2.10	1.90	1.95	1.80	1.70	1.85	1.65	1.65	1.65	1.60	1.65	1.60	1.45	1.45	1.40	1.45	1.30	1.40	1.60
米国 F F金利	F R B	平均	%	0.15	0.22	0.18	0.15	0.18	0.21	0.16	0.16	0.15	0.12	0.12	0.12	0.11	0.13	0.16	0.20	0.20	0.18	0.18	0.19	0.19	0.19	0.18	
米国 T B 3か月物	F R B	平均	%	0.13	0.30	0.21	0.16	0.18	0.18	0.18	0.17	0.12	0.07	0.05	0.05	0.06	0.11	0.15	0.16	0.16	0.12	0.16	0.16	0.15	0.13	0.14	0.14
米国 長期国債(10年)利回り	F R B	平均	%	2.52	2.87	2.82	2.93	3.29	3.72	3.56	3.59	3.40	3.39	3.40	3.59	3.73	3.69	3.73	3.85	3.42	3.20	3.01	2.70	2.65	2.54	2.76	3.29
日経平均株価225種平均	日本経済新聞社	月末	円	7,994	7,568	8,110	8,828	9,523	9,958	10,357	10,493	10,133	10,035	9,346	10,546	10,198	10,126	11,090	11,057	9,769	9,383	9,537	8,824	9,369	9,202	9,937	10,229
N Yダウ工業株30種平均	ダウ・ジョーンズ	月末	ドル	8,001	7,063	7,609	8,168	8,500	8,447	9,172	9,496	9,712	9,713	10,345	10,428	10,067	10,325	10,857	11,009	10,137	9,774	10,466	10,015	10,788	11,118	11,006	11,578
ドル/円相場	日本銀行	月末	円	89.51	97.87	98.31	97.67	96.45	95.56	95.61	92.78	89.76	91.11	86.15	92.13	90.19	89.34	93.27	94.18	91.49	88.66	86.37	84.24	83.32	80.68	84.03	81.51

	出所	対象 時点	単位	2011年												2012年											
				1月	2月	3月	4月	5月	6月	7月	8月	9月	10月	11月	12月	1月	2月	3月	4月	5月	6月	7月	8月	9月	10月	11月	12月
基準割引率および基準貸付利率	日本銀行	月末	%	0.30	0.30	0.30	0.30	0.30	0.30	0.30	0.30	0.30	0.30	0.30	0.30	0.30	0.30	0.30	0.30	0.30	0.30	0.30	0.30	0.30	0.30	0.30	
無担保コール翌日物金利	日本銀行	平均	%	0.085	0.093	0.085	0.062	0.069	0.069	0.073	0.081	0.080	0.081	0.077	0.078	0.080	0.085	0.084	0.075	0.084	0.076	0.084	0.086	0.085	0.085	0.082	
譲渡性預金金利(90日以上180日未満)	日本銀行	平均	%	0.106	0.102	0.107	0.103	0.097	0.098	0.105	0.102	0.099	0.101	0.101	0.094	0.102	0.103	0.102	0.106	0.100	0.103	0.098	0.099	0.099	0.100	0.097	0.092
長期国債(10年)新発債利回り	日本相互証券	月末	%	1.215	1.255	1.255	1.200	1.150	1.130	1.080	1.030	1.020	1.045	1.065	0.980	0.965	0.955	0.985	0.885	0.830	0.830	0.780	0.795	0.765	0.775	0.700	0.795
短期プライムレート	日本銀行	月末	%	1.475	1.475	1.475	1.475	1.475	1.475	1.475	1.475	1.475	1.475	1.475	1.475	1.475	1.475	1.475	1.475	1.475	1.475	1.475	1.475	1.475	1.475	1.475	1.475
長期プライムレート	日本銀行	月末	%	1.50	1.65	1.60	1.70	1.55	1.50	1.50	1.35	1.40	1.40	1.40	1.40	1.40	1.40	1.35	1.35	1.30	1.30	1.25	1.25	1.25	1.25	1.20	1.20
米国 F F金利	F R B	平均	%	0.17	0.16	0.14	0.10	0.09	0.09	0.07	0.10	0.08	0.07	0.08	0.07	0.08	0.10	0.13	0.14	0.16	0.16	0.16	0.13	0.14	0.16	0.16	0.16
米国 T B 3か月物	F R B	平均	%	0.15	0.13	0.10	0.06	0.04	0.04	0.04	0.02	0.01	0.02	0.01	0.01	0.03	0.09	0.08	0.08	0.09	0.09	0.10	0.10	0.11	0.10	0.09	0.07
米国 長期国債(10年)利回り	F R B	平均	%	3.39	3.58	3.41	3.46	3.17	3.00	3.00	2.30	1.98	2.15	2.01	1.98	1.97	1.97	2.17	2.05	1.80	1.62	1.53	1.68	1.72	1.75	1.65	1.72
日経平均株価225種平均	日本経済新聞社	月末	円	10,238	10,624	9,755	9,850	9,694	9,816	9,833	8,955	8,700	8,988	8,435	8,455	8,803	9,723	10,084	9,521	8,543	9,007	8,695	8,840	8,870	8,928	9,446	10,395
N Yダウ工業株30種平均	ダウ・ジョーンズ	月末	ドル	11,892	12,226	12,320	12,811	12,570	12,414	12,143	11,614	10,913	11,955	12,046	12,218	12,633	12,952	13,212	13,214	12,393	12,880	13,009	13,091	13,437	13,096	13,026	13,104
ドル/円相場	日本銀行	月末	円	82.04	81.68	82.84	81.60	81.60	80.42	77.59	76.58	76.70	78.81	78.01	77.57	76.30	80.49	82.17	80.74	78.81	79.61	78.28	78.46	77.58	79.73	82.63	86.32

	出所	対象 時点	単位	2013年												2014年											
				1月	2月	3月	4月	5月	6月	7月	8月	9月	10月	11月	12月	1月	2月	3月	4月	5月	6月	7月	8月	9月	10月	11月	12月
基準割引率および基準貸付利率	日本銀行	月末	%	0.30	0.30	0.30	0.30	0.30	0.30	0.30	0.30	0.30	0.30	0.30	0.30	0.30	0.30	0.30	0.30	0.30	0.30	0.30	0.30	0.30	0.30	0.30	
無担保コール翌日物金利	日本銀行	平均	%	0.083	0.087	0.078	0.072	0.073	0.074	0.073	0.073	0.072	0.070	0.073	0.074	0.073	0.077	0.072	0.065	0.068	0.067	0.066	0.069	0.066	0.059	0.065	0.068
譲渡性預金金利(90日以上180日未満)	日本銀行	平均	%	0.103	0.095	0.070	0.064	0.069	0.070	0.065	0.062	0.080	0.048	0.048	0.064	0.045	0.047	0.072	0.050	0.058	0.053	0.048	0.064	0.048	0.035	0.052	
長期国債(10年)新発債利回り	日本相互証券	月末	%	0.740	0.665	0.560	0.600	0.860	0.855	0.795	0.720	0.680	0.590	0.600	0.735	0.620	0.580	0.640	0.620	0.570	0.565	0.530	0.490	0.525	0.450	0.420	0.330
短期プライムレート	日本銀行	月末	%	1.475	1.475	1.475	1.475	1.475	1.475	1.475	1.475	1.475	1.475	1.475	1.475	1.475	1.475	1.475	1.475	1.475	1.475	1.475	1.475	1.475	1.475	1.475	1.475
長期プライムレート	日本銀行	月末	%	1.20	1.15	1.15	1.20	1.25	1.30	1.35	1.30	1.30	1.20	1.20	1.20	1.25	1.20	1.20	1.20	1.20	1.20	1.15	1.15	1.15	1.15	1.10	1.10
米国 F F金利	F R B	平均	%	0.14	0.15	0.14	0.15	0.11	0.09	0.09	0.08	0.08	0.09	0.08	0.09	0.07	0.07	0.08	0.09	0.10	0.09	0.09	0.09	0.09	0.09	0.09	0.12
米国 T B 3か月物	F R B	平均	%	0.07	0.10	0.09	0.06	0.04	0.05	0.04	0.04	0.02	0.05	0.07	0.07	0.04	0.05	0.05	0.03	0.03	0.04	0.03	0.03	0.02	0.02	0.02	0.03
米国 長期国債(10年)利回り	F R B	平均	%	1.91	1.98	1.96	1.76	1.93	2.30	2.58	2.74	2.81	2.62	2.72	2.90	2.86	2.71	2.72	2.71	2.56	2.60	2.54	2.42	2.53	2.30	2.33	2.21
日経平均株価225種平均	日本経済新聞社	月末	円	11,139	11,559	12,398	13,861	13,775	13,677	13,668	13,389	14,456	14,328	15,662	16,291	14,915	14,841	14,828	14,304	14,632	15,162	15,621	15,425	16,174	16,414	17,460	17,451
N Yダウ工業株30種平均	ダウ・ジョーンズ	月末	ドル	13,861	14,054	14,579	14,840	15,116	14,910	15,500	14,810	15,130	15,546	16,086	16,577	15,699	16,322	16,458	16,581	16,717	16,827	16,563	17,098	17,043	17,391	17,828	17,823
ドル/円相場	日本銀行	月末	円	90.92	92.36	94.04	97.83	100.63	98.83	97.85	98.06	97.89	98.34	102.24	105.37	102.49	101.66	102.98	102.51	101.64	101.39	102.87	103.83	109.42	111.23	118.22	119.80

	出所	対象 時点	単位	2015年												2016年											
				1月	2月	3月	4月	5月	6月	7月	8月	9月	10月	11月	12月	1月	2月	3月	4月	5月	6月	7月	8月	9月	10月	11月	12月
基準割引率および基準貸付利率	日本銀行	月末	%	0.30	0.30	0.30	0.30	0.30	0.30	0.30	0.30	0.30	0.30	0.30	0.30	0.30	0.30	0.30	0.30	0.30	0.30	0.30	0.30	0.30	0.30	0.30	
無担保コール翌日物金利	日本銀行	平均	%	0.074	0.076	0.070	0.061	0.069	0.072	0.074	0.076	0.073	0.076	0.078	0.075	0.074	0.033	▲ 0.003	▲ 0.037	▲ 0.059	▲ 0.055	▲ 0.043	▲ 0.043	▲ 0.052	▲ 0.037	▲ 0.049	▲ 0.044
譲渡性預金金利(90日以上180日未満)	日本銀行	平均	%	0.036	0.034	0.056	0.039	0.046	0.050	0.049	0.037	0.043	0.054	0.036	0.038	0.050	0.008	0.005	0.007	0.003	0.003	0.002	0.003	0.003	0.002	0.003	0.003
長期国債(10年)新発債利回り	日本相互証券	月末	%	0.275	0.330	0.400	0.340	0.390	0.455	0.410	0.380	0.350	0.300	0.300	0.270	0.095	▲ 0.065	▲ 0.050	▲ 0.085	▲ 0.120	▲ 0.230	▲ 0.195	▲ 0.070	▲ 0.085	▲ 0.050	0.020	0.040
短期プライムレート	日本銀行	月末	%	1.47																							

